

# 青い鳥たより



～厚いふれあい広がる人の和、  
はばたけみんなの青い鳥～

第31号 2015年5月発行

障害者福祉センター 厚和寮  
TEL : 0857-28-0860

## 新年度にあたって

寮長 嶋崎 佳代子

### 【平成27年度事業目標】

- 1 地域移行の推進と重度化への体制作り
- 2 サービスの質の向上
- 3 職員資質の向上と人材育成
- 4 安定した経営

平素、皆様には厚和寮の運営にご理解とご協力をいただき心よりお礼申し上げます。

昨年度末（3月）から新年度（4月）にかけては、インフルエンザB型が寮内に入り、日中活動を休止したり通所利用をご遠慮いただいたりと大変ご迷惑をおかけしました。4月中旬にはインフルエンザも終息し、現在は平常の運営を行っております。

当寮は、昭和47年7月に開設し、42年が経過しました。当時は鳥取県唯一の身体障害者更生施設として、社会リハビリテーションを目的とした入所施設でしたが、利用

者ニーズや福祉制度の変遷とともに、施設サービスの形態や支援内容等徐々に変化してきました。

さて、当寮の今年度の事業目標は上記のとおりですが、今年度は、特に地域交流の推進と重度化・高齢化する利用者への対応について、運営会議等でしっかり検討していきたいと考えています。

施設はもともと地域の中にあつて、地域とともにその存在がなければいけないものです。重度化・高齢化は近年の傾向を見れば待ったなしの課題です。

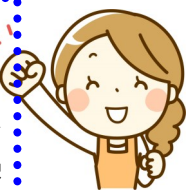
これらの課題に職員が一丸となつて、地域、家族、行政等の関係者の力をお借りしながら取り組んでいきたいと思っています。

たのしい新しいスタッフも揃いました。利用者皆様一人ひとりが利用に当たり心に描いていた施設での生活を実現すべく、更なるサービスの充実を目指し、精いっぱい努力していきたいと思ひます。

引き続きご支援いただきますようよろしくお願い致します。



4月9日、「こうぎん一粒の会」様よりダーツ、ボウリング等を寄贈していただきました。今後のスポレクで活用させていただきます。ありがとうございました。



山口 菜々美 介助員  
4月から、厚和寮に勤務しています。まだまだ未熟ですが、日々色々な事を吸収しより良い支援が出来るよう頑張ります。



上山 由貴 支援員  
4月から厚和寮に勤務しております。がんばりたいと思ひますので、よろしくお願いいたします。



前田 慶一郎 主任支援員  
この度初めて厚和寮勤務となりました。全く経験の無い施設の勤務ですが、早く仕事を覚えてがんばりたいと思ひます。宜しくお願い致します。

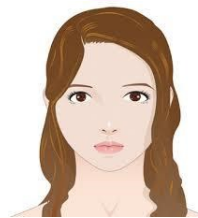


逸見 佳三 主任主事  
毎日皆さんと楽しく、元気にすごしたいと思ひます。お世話になります。よろしくお願いします。

## よろしくお願ひします



大江 絵美 管理栄養士  
はじめまして。大江絵美です。4月より、栄養士としてきました。おいしくて、安全な食事の提供を心がけていきますので、よろしくお願いいたします。



藤井 雅世 管理栄養士  
いこいの杜より異動してきました。藤井と申します。みなさんの為においしい食事作りをしたいと思ひます。5月より産休に入らせていただきます。よろしくお願いいたします。



豊田 慶子 理療師  
4月から友愛寮より転任してきました。いつも明るくほがらかにをモットウにがんばります。どうぞよろしくお願いいたします。

### 今後の行事予定

7月	6月
22日 納涼祭(予定)	1日 救命救急法
15日 食生活検討委員会	8日 厚和寮喫茶・奉仕活動
8日 利用者健康診断	24日 夜間避難訓練(予定)

あとがき

インフルエンザ流行からスタートした新年度でしたが、無事終結することができました。今年度も健康に気をつけながらすごしましょう。

