

# 入札公告

建設工事に係る一般競争入札を行うので、次のとおり公告する。  
本入札への参加を希望する者は、次に定める事項を承知のうえ、応募すること。

令和6年1月18日

社会福祉法人鳥取県厚生事業団  
理事長 中山 貴雄

## 1【工事名】

皆生みどり苑1階浴室改修工事

## 2【入札参加資格】

- 以下の(1)～(5)のいずれの条件も満たす者を入札参加資格者とする。
- (1) 鳥取県の建設工事競争入札参加資格者であり「建築一般」に登録のある者。
  - (2) この公告の公開日から入札日までの間に鳥取県又はその他官公庁等から入札参加資格者指名停止措置を受けていない者であること。
  - (3) 鳥取県内に本店又は支店（営業所等含む）を有している者であること。
  - (4) 施工に必要となる建設業法その他関係法令による許可を有していること。
  - (5) 現場代理人及び施工に必要となる技術者として施工期間中配置できる者を有していること。

## 3【事前提出物の提出について】

「入札参加申込書（様式第1号）」を令和6年1月29日（月）17時までに4の(2)の場所に、郵送・持参又はファクシミリにより提出すること。なお、提出者には、1月2日（木）17時までに受付票（入札参加申込書に受付印を押印したもの）を送付するので、届かない場合は連絡すること。

## 4【入札等】

- (1) 入札日時  
日時：令和6年2月7日（水） 11時00分 即時開札  
場所：米子市皆生新田2丁目3-1  
特別養護老人ホーム「皆生みどり苑」会議室
- (2) 入札及び契約の手続に関する問合せ先  
鳥取市伏野2259番地43  
社会福祉法人鳥取県厚生事業団 事務局（担当：端戸）  
電話 0857-59-6033 FAX 0857-59-6055

## 5【入札条件】

- (1) 入札書には、消費税及び地方消費税を含めた金額を記載すること。
- (2) 入札書は、様式第2号を使用すること。
- (3) 代理人をして入札させようとするときは、委任状を提出すること。委任状の提出は、入札当日とする。

- (4) 入札書の宛先は、「鳥取県厚生事業団理事長 中山貴雄」とすること。
- (5) 郵便又は信書便による入札は認めない。
- (6) 提出した入札書の書換え、引換え又は撤回をすることはできない。
- (7) 入札書の記載事項について、抹消、訂正又は挿入したときはこれに押印しなければならない。ただし、金額は、これを改めることはできない。
- (8) 再度入札は、初回を含めて3回までとする。
- (9) 再度入札を行う場合において、前回の最低入札額以上の入札額を記載した者は失格とする。

## 6【無効条件】

- (1) 入札参加資格のない者の入札
- (2) 2の書類（入札参加申込書）を提出していない者の入札
- (3) 入札に関する行為を代理人に行わせようとする場合において、委任状を提出していない入札。
- (4) 記名押印のない入札
- (5) 入札に際し不正の行為があった者の入札
- (6) その他入札条件に違反した入札

## 7【その他の注意事項】

- (1) 入札は、本入札に係る契約締結権限を有している者が行うこと。代理人に行わせようとする場合においては、当該権限を有している者が作成した委任状を提出すること。（必ずしも本社の社長等が入札を行ったり、委任状を作成する必要はなく、支店長等が入札したり、委任状を作成しても差し支えない。）
- (2) 入札書の提出後、仕様書等の内容の不明確を理由として異議を申し立てることはできない。
- (3) 入札終了後、落札者が免税業者の場合は、免税業者である旨を記載した届出書を提出すること。
- (4) 入札終了後、落札者は速やかに内訳書を提出すること。
- (5) 入札終了後、入札者、入札金額、落札者等を鳥取県厚生事業団ホームページ上で公表する。

## 8【保証金の納付】

- (1) 入札保証金 免除
- (2) 契約保証金

請負代金が100万円以上の工事については、契約の締結と同時に売買代金の額の10分の1以上の額を保証する次の各号の一に掲げる保証を付さなければならない。ただし、過去5年間に地方公共団体等又は当法人において、同程度の契約実績が複数回あり、債務不履行の恐れがないと認められる場合は、この限りではない。（この場合、契約実績を証明する書類の提出を求めることがある。）

- 一 契約の保証金の納付
- 二 契約保証金に代わる担保となる有価証券等の提供
- 三 金融機関又は保証事業会社の保証
- 四 履行保証保険契約の締結
- 五 公共工事履行保証証券による保証

# 工 事 仕 様 書

社会福祉法人鳥取県厚生事業団

## 1 工事名

皆生みどり苑1階浴室改修工事

## 2 工事場所

鳥取県米子市皆生新田2丁目3-1 特別養護老人ホーム「皆生みどり苑」

## 3 工事内容

特別養護老人ホーム「皆生みどり苑」における、

①浴室改修工事

②機械浴槽入替設置工事

※機械浴槽（1式）の取得を含む

## 4 工期

令和6年5月31日（金）

## 5 工事及び新たに設置する機器の仕様

詳細及び付属品等は別紙内訳書のとおり

## 6 納入条件・工事条件

- (1) 既設機器の撤去及び処分費用を含めてください。
- (2) 消耗品費、工事費、試験調整費、手続き・立会試験費等機器の取付・稼働に必要な経費を含めてください。
- (3) 工事は平日の午前9時から午後5時に行うことを基本とするが、土曜日、日曜日及び祝祭日などに作業を行う必要がある場合は双方で別途協議の上決定してください。また、工事箇所付近の廊下については、常時車いすが通行できる幅は確保するとともに、午前11時30分から午後1時30分までは配膳車の通行も可能な状態としてください。
- (4) 作業に係る停電時間及び給水停止は必要最低限とし、回数と範囲は予め発注者との協議の上決定してください。
- (5) 工事施工にあたっては請負者の責任施工とし、万が一、初期不良などによる不具合が発覚した場合は工事完了引渡後であっても請負者の責任において無償で改善するものとします。

## 7 現地説明会等

### (1) 現地説明会

日時：令和6年1月24日（水） 14時00分

場所：鳥取県米子市皆生新田2丁目3-1 皆生みどり苑

※参加は任意とします。事前に（前日17時00分までに）、現地説明会参加申込書

(様式第5号)をFAXで提出してください。なお、上記日時に参加できない場合は、ご相談ください。

※現地確認が中心となります。施設内への立ち入り(現地確認)は、1業者2名までとしますので、ご了解願います。

※体温が37.5℃以上の方や体調が悪い方の参加はお断りします。(代わりの方が参加いただくか、別途個別対応をお願いします。)

## (2) 質問書の提出

提出期限：令和6年1月29日(月) 17時00分

提出方法：別紙質問票(様式第4号)によりメールまたはFAXで提出してください。

回答方法：令和6年2月2日(金)17時00分までに鳥取県厚生事業団のホームページ上に回答します。

## 8 予定価格・最低制限価格

### (1) 予定価格

非公開。なお、入札終了後に当法人ホームページ上で公開します。

### (2) 最低制限価格

適用しない。

## 9 支払条件

全額完成払い

## 10 契約書作成の要否

要。受注者が作成してください。

## 11 入札について

### (1) 事前提出物

入札への参加を希望する場合は、令和6年1月29日(月)17時00分までに入札参加申込書(様式第1号)を郵送・持参又はファクシミリで提出してください。

### (2) 入札手続き

- ・入札書は別紙様式第2号を使用してください。
- ・代理人に行わせようとする場合においては、委任状(様式第3号)を入札時に提出してください。

## 12 その他

- ・契約者は業務遂行中に知りえた施設、職員および入居者などの情報を漏らしてはいけません。

## 内 訳 書

項 目	数 量	単 位
1. 仮設工事		
養生費	1	式
美装費	1	式
安全施設費	1	式
2. 建築工事		
(1) 金属工事		
壁三方枠 アルミ製 W2400×H2200	1	箇所
浴槽部排水溝	1	式
L1900+600 T型、入口直線延長		
細目グレーチング共		
(2) タイル工事		
壁タイル復旧 入口開口廻り 類似タイル 材工共	1	式
床タイル張り 100mm角 目地共	12.5	平米
(3) LGS・ボード・内装工事		
壁LGS・ボード張り 開口廻り	1	式
壁LGS・ボード・化粧ケイカル 脱衣室手洗器移設に伴う壁	1	式
脱衣室床補修 長尺シート部分補修	1	式
(4) 雑工事		
ア 機械浴工事		
機械浴槽 ※同等品不可		
酒井医療 リクシー LIS-110 ミキシングセット共	1	台
片持ち型ストレッチャー LWT-100	1	台
追加ハンドシャワー LIX-40	1	セット
運送費	1	式
取付費	1	式
イ 入口カーテン		
バス用カーテン H2400×W2600	1	枚
ウ ピット内仕上げ		



送付先:FAX0857-59-6055(鳥取県厚生事業団行き)

(様式第1号)

## 入札参加申込書

社会福祉法人鳥取県厚生事業団  
理事長 中山 貴雄 様

### 案件名称:皆生みどり苑1階浴室改修工事に係る一般競争入札

- (1)当社は、鳥取県の建設工事競争入札参加資格を有するとともに、「建築一般」に登録されている者であります。
- (2)当社は、この入札に係る公告の日から本書提出日までの間のいずれの日においても、鳥取県から指名停止措置を受けていません。  
また、この入札の開札日(再度入札(見積り)を含む。)までに指名停止措置を受けた場合には、入札参加資格を無効とされても異議を申し立てません。  
同様に他の官公庁からもこれに類する措置を受けていません。
- (3)鳥取県内に本店又は支店(営業所等含む)を有しています。
- (4)施工に必要な建設業法その他関係法令による許可を有しています。
- (5)現場代理人及び施工に必要な技術者として施工期間中配置できる者を有しています。

上記のとおり相違ないことを誓約し、制限付き一般競争入札への参加を申し込みます。

令和6年1月 日

住 所  
商号又は名称  
役職及び氏名

印

(作成責任者)  
所属・職・氏名  
電話番号  
ファクシミリ  
電子メールアドレス

※本書は、令和6年1月29日(月)17時までに提出してください。

なお、提出された方には、2月1日(木)17時までに受付印を押印した本書を送付しますので、届かない場合はご連絡ください。

※必要に応じて、上記の内容について問い合わせ、あるいは内容を証明する書類等の提出を求められることがあります。

受付欄

様式第2号

## 入札書(第 回)

社会福祉法人鳥取県厚生事業団  
理事長 中山 貴雄 様

仕様書等を熟覧のうえ、次のとおり入札します。

令和 6年 2月 7日

入札者

会社所在地

会社名

代表者又は代理人氏名

⑩

(役職名

)

工 事 名	皆生みどり苑1階浴室改修工事
工 事 場 所	米子市皆生新田2丁目3-1
入 札 金 額	金 円(税込み)

備考 入札金額は、算用数字で記載すること。

消費税及び地方消費税を含めた金額を記載すること。

代理人が入札者である場合は、入札者の欄は必ず代理人の氏名を記名押印すること。



# 委任状

社会福祉法人鳥取県厚生事業団  
理事長 中山 貴雄 様

委任者

住 所

商号又は名称

代表者職氏名

⑩

私は、下記の者を代理人と定め、社会福祉法人鳥取県厚生事業団との間における「皆生みどり苑1階浴室改修工事に係る一般競争入札」の下記の一切の権限を委任します。

記

委任事項

- 入札に関する一切の権限

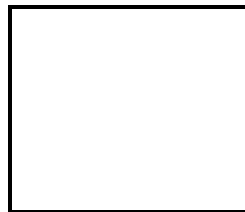
受任者

役 職 名

氏 名

受任者の使用する印鑑

(入札には当該印鑑を持参してください)



## 様式第4号

質 問 書	
工事名	皆生みどり苑1階浴室改修工事
質問者名	会 社 名 : 代 表 者 名 : 連 絡 先 : F A X E-mail 質 問 者
入札予定日	令和6年2月 7日 (水)
提出年月日	令和6年1月 日 ( )
質問事項	

送付先:FAX0857-59-6055(鳥取県厚生事業団行き)

(様式第5号)

### 現 地 説 明 会 参 加 申 込 書

工 事 名	皆生みどり苑1階浴室改修工事
説明会日時	令和6年1月24日(水)14時00分
会 場	米子市皆生新田2丁目3-1 皆生みどり苑

上記工事の現場説明会について、下記のとおり参加を申し込みます。

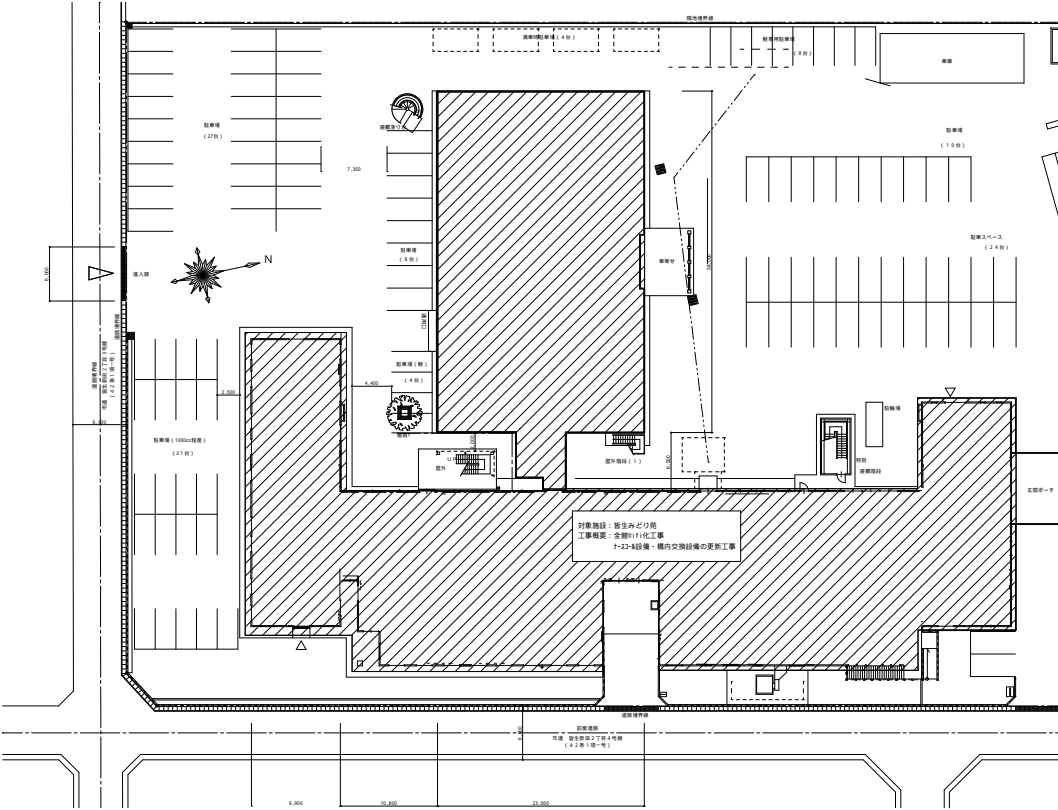
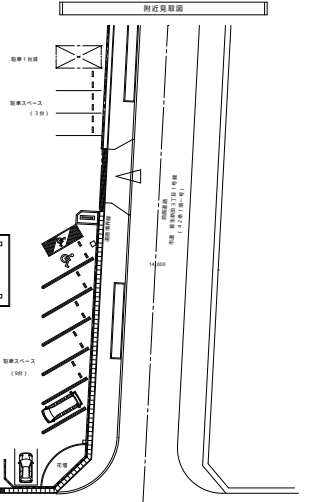
申込年月日	令和 6年 1月 日
会 社 名	
所 在 地	
記入者氏名	
説 明 会 参 加 者 氏 名 ( 予 定 )	

※会場にお越しになった方は、会議室でお待ちください。(1業者2名まで)

※駐車場は、皆生みどり苑敷地内をご利用ください。

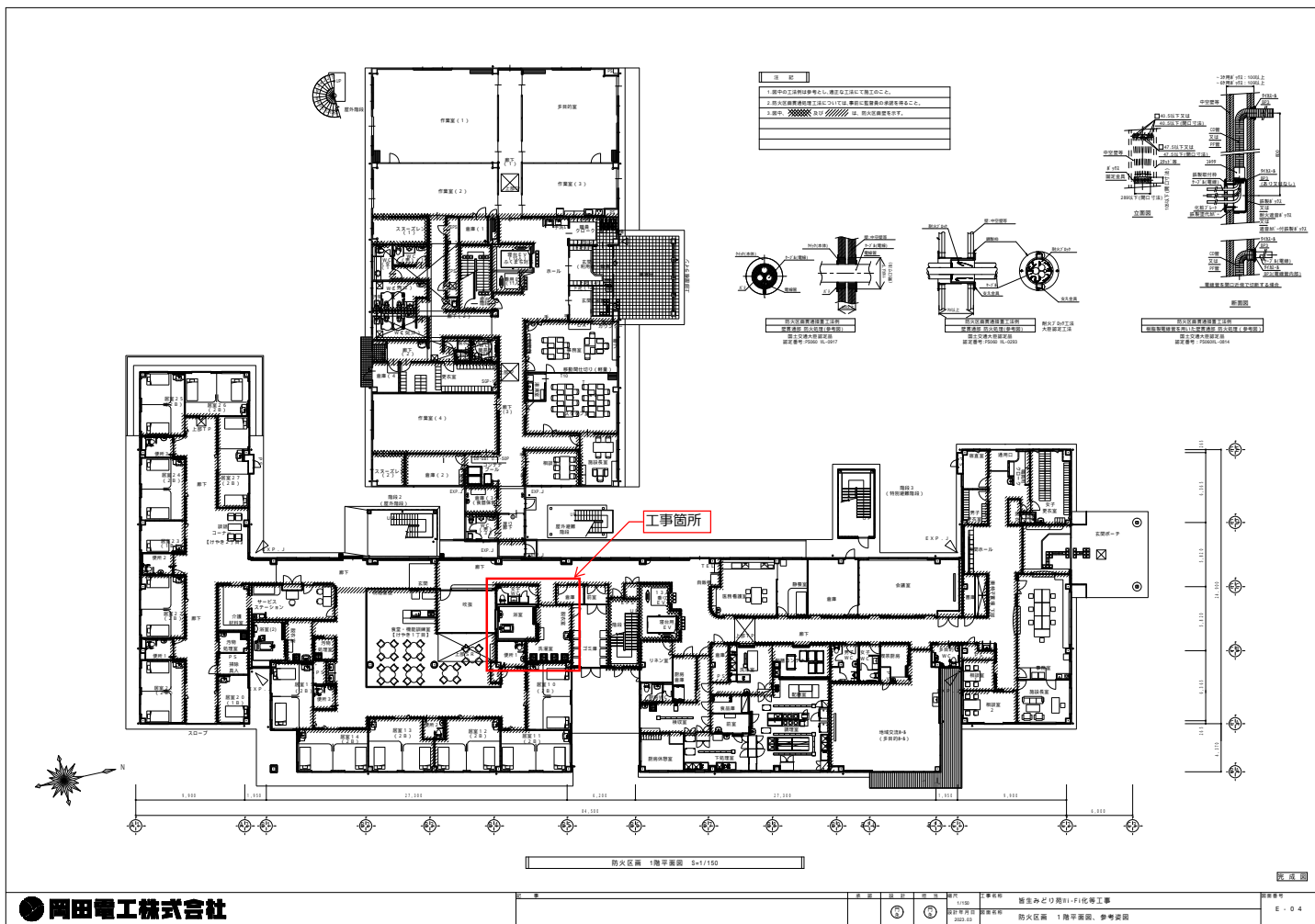
※体温が37.5℃以上の方や体調が悪い方の参加はお断りします。(代わりの方が参加いただくか、別途個別対応としてください。)

※説明会への参加は任意です。上記日時に参加できない場合は、ご相談ください。

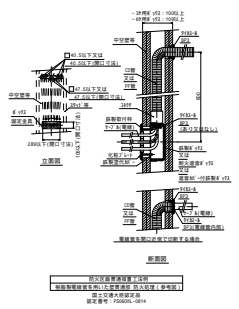
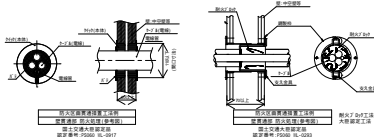


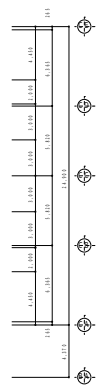
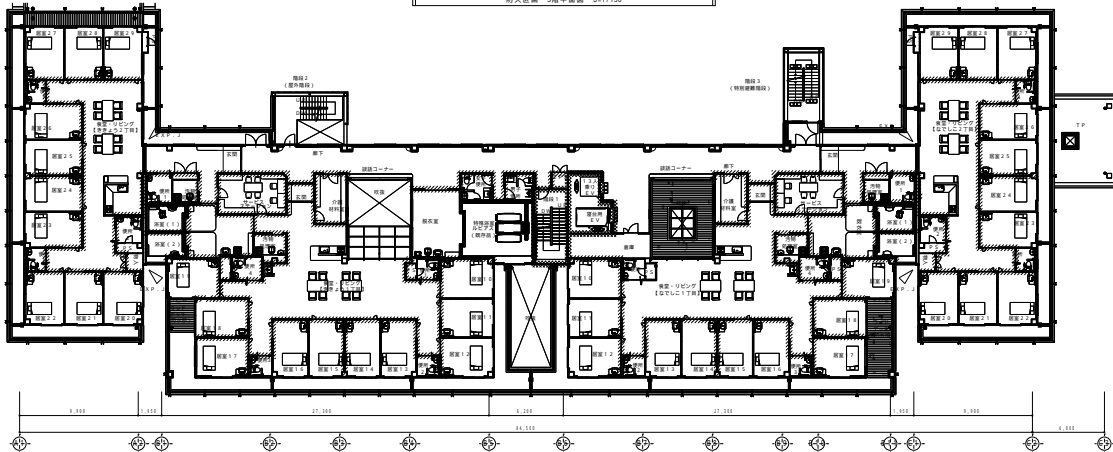
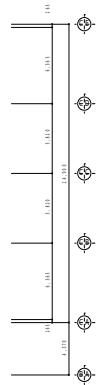
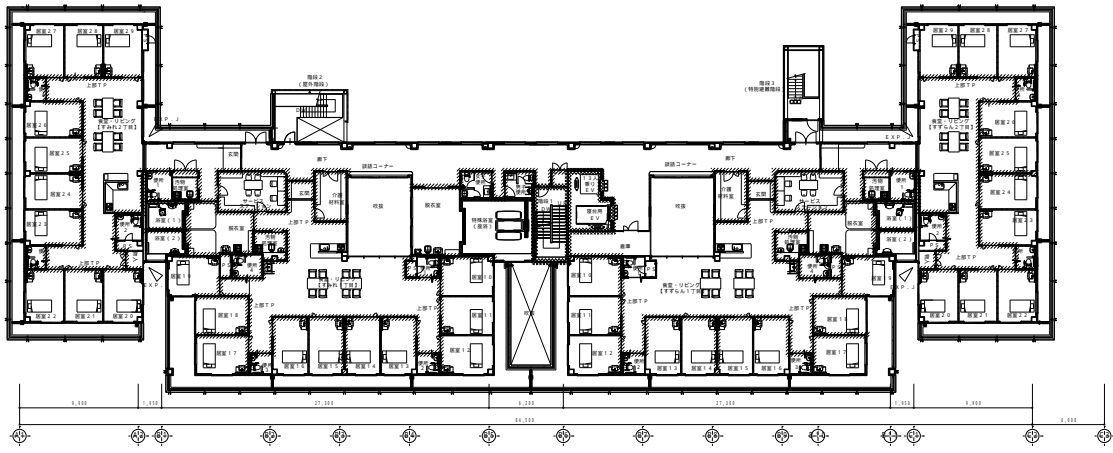
対象施設：養生みどり館  
 工事概要：空調R1F化工事  
 7-22-8設備・暖房交換設備の更新工事

配置図 5a-1/200

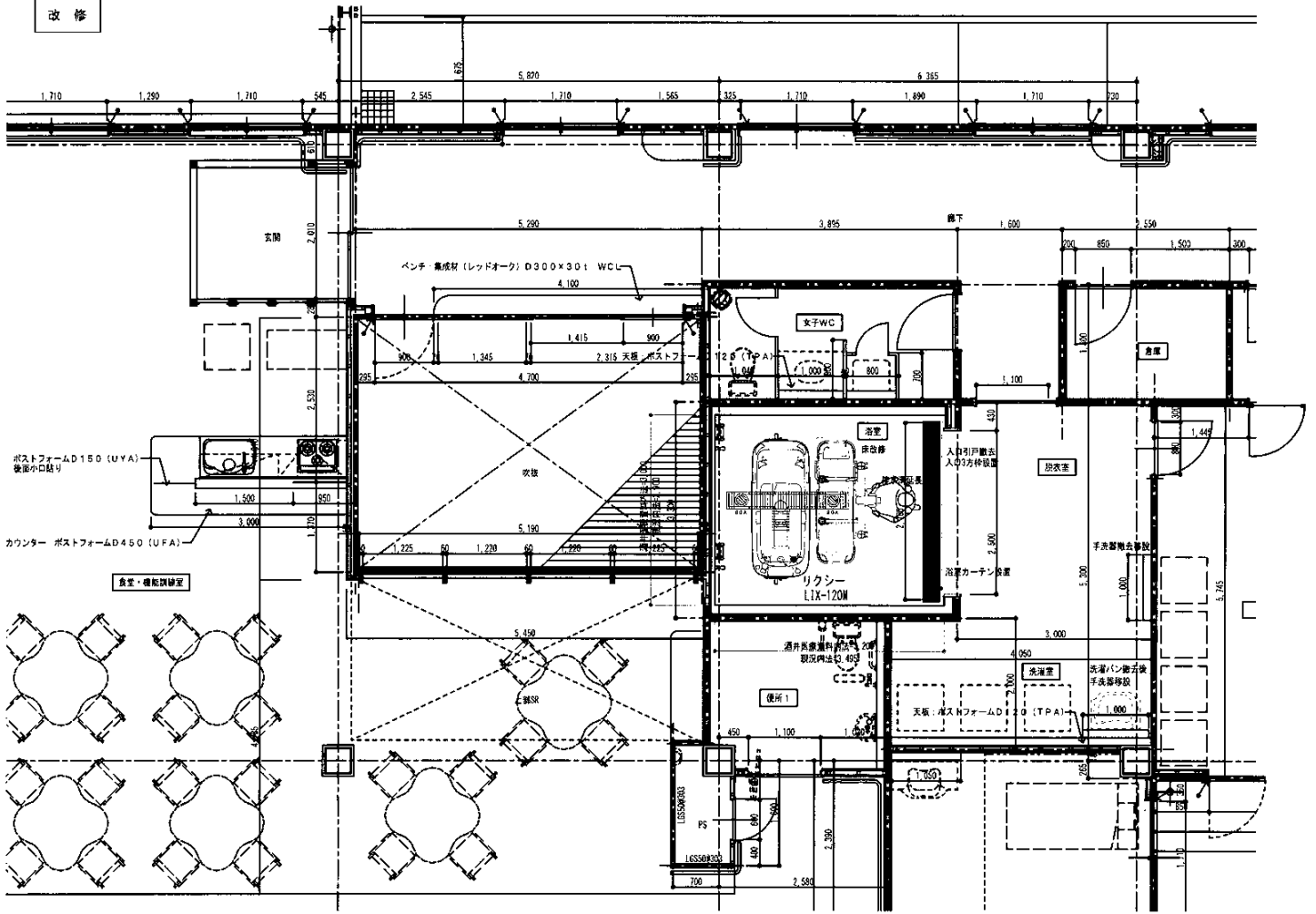


注 記	
1.	箇中の工法等は標準とし、適宜な工法にて施工すること。
2.	防火区画の境界は防火区画の境界線に準じて施工すること。
3.	箇中、 <b>斜線</b> は防火区画の境界線を示す。
4.	防火区画の境界線を示す。



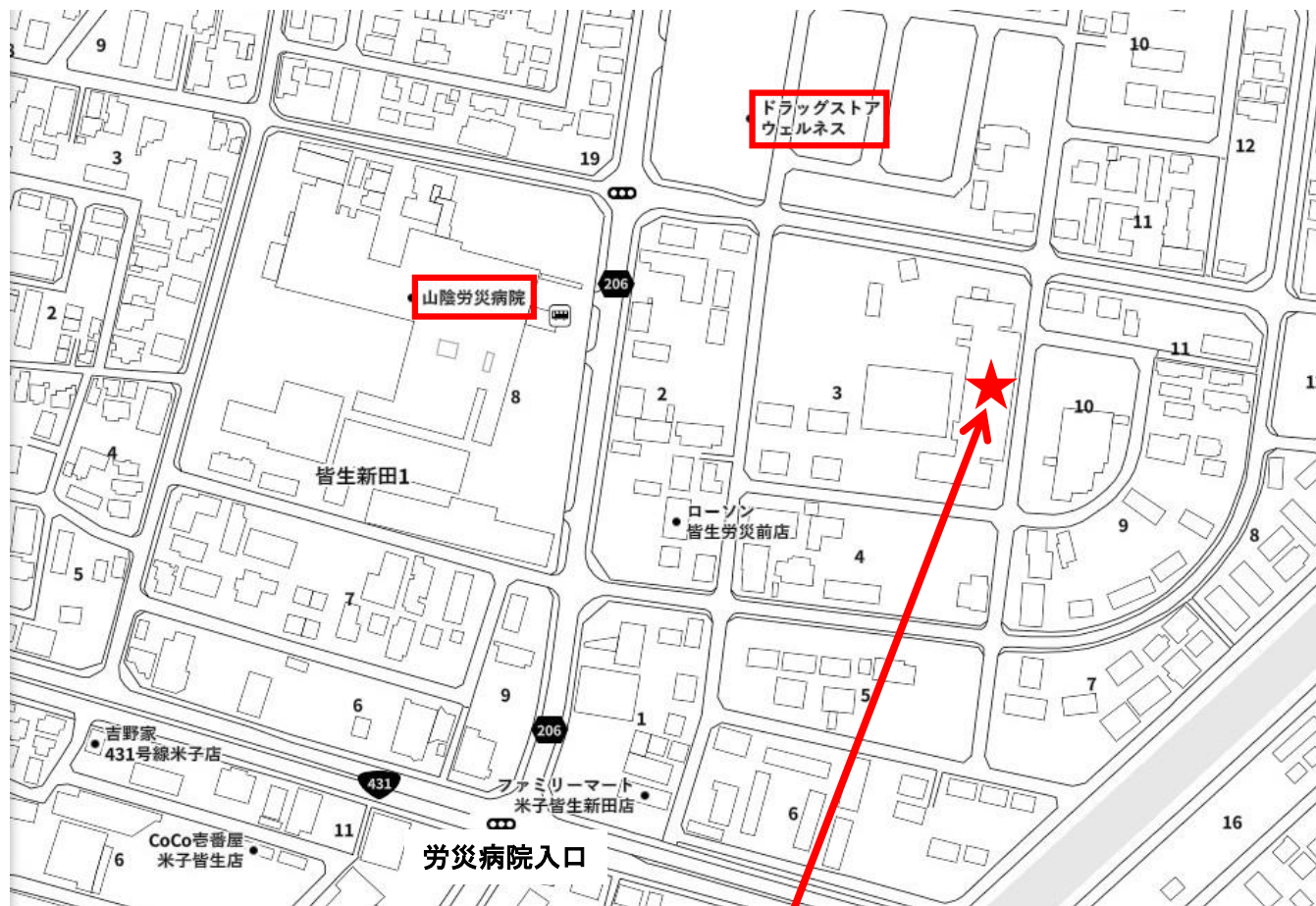


改修



# 入札・現地説明会 会場案内図

会場: 米子市皆生新田二丁目3-1 皆生みどり苑



グーグルマップ

