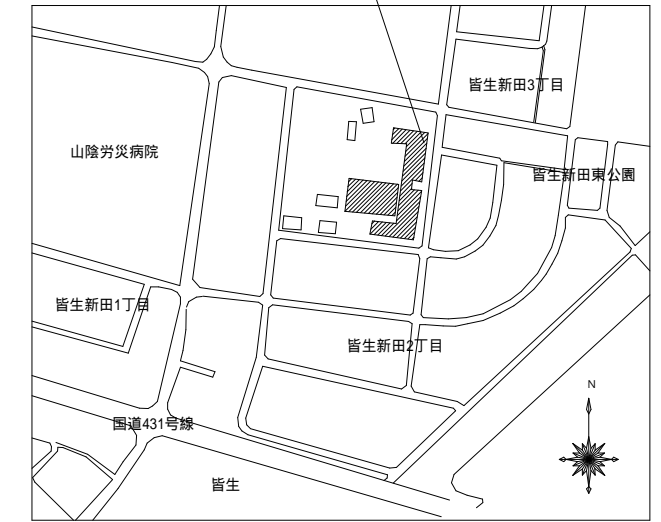
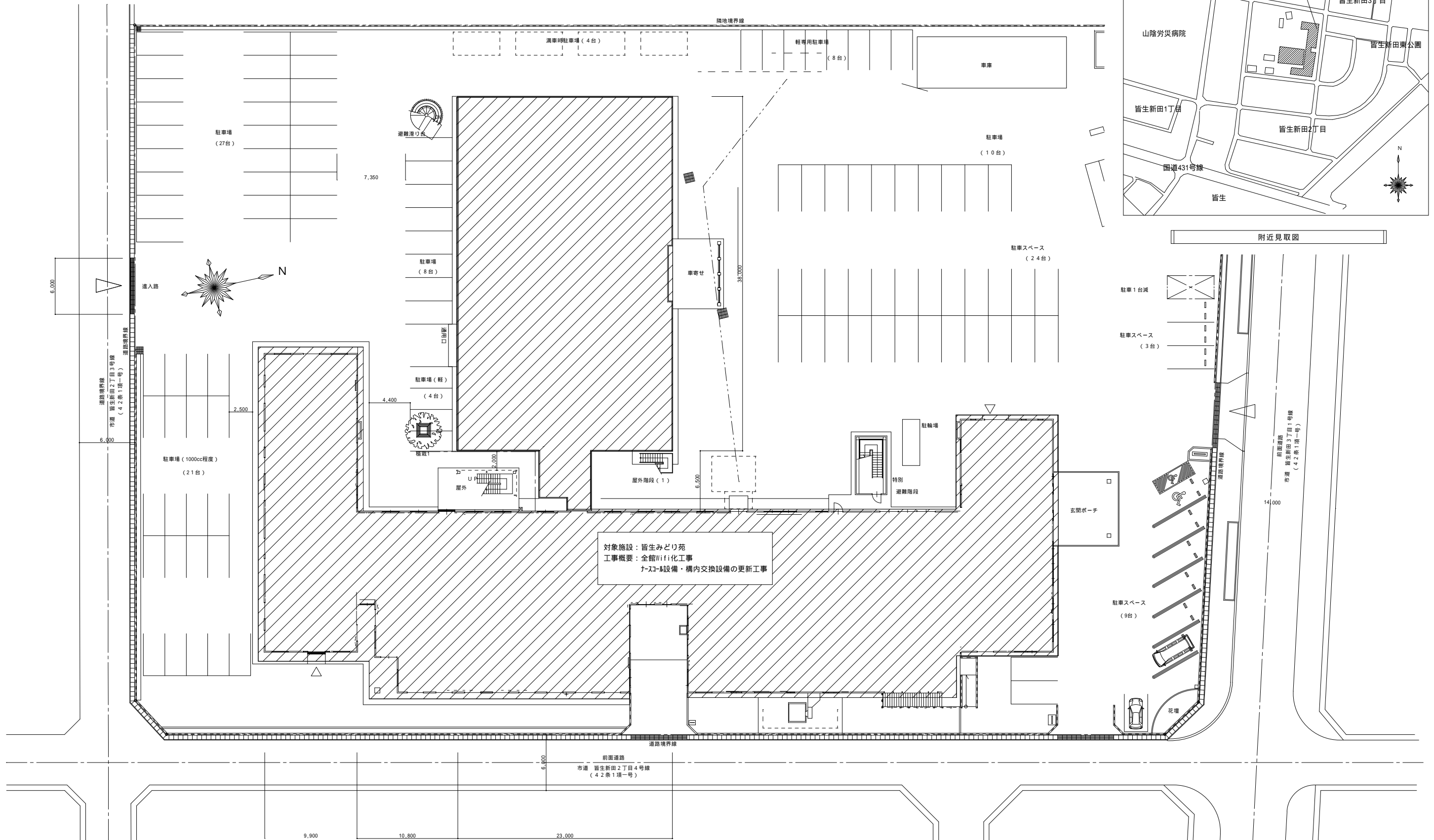


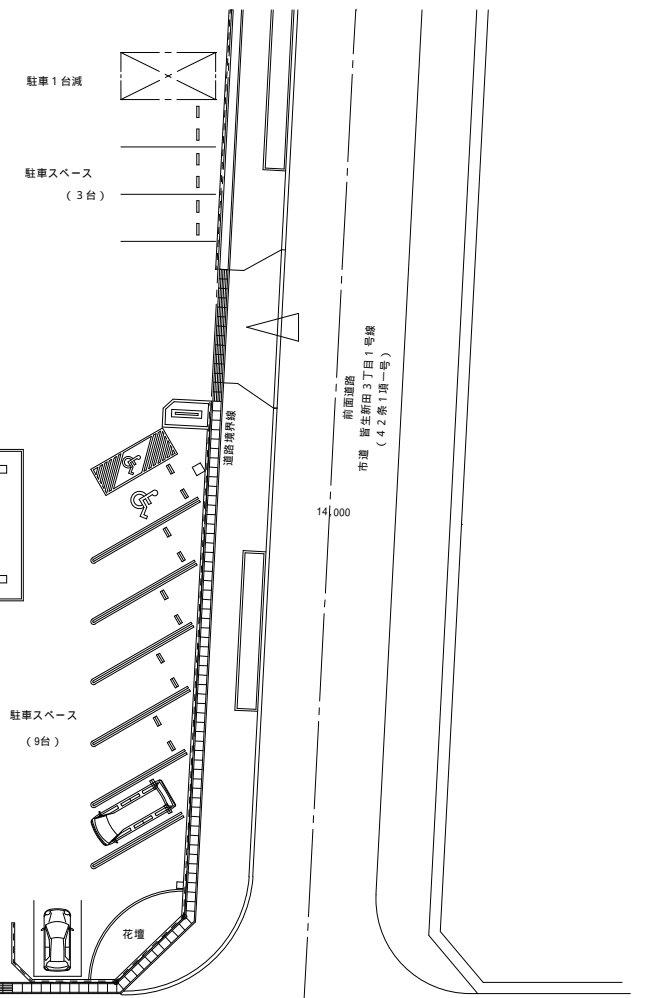
工事場所：鳥取県米子市
皆生新田 2丁目 3番 1号



附近見取図

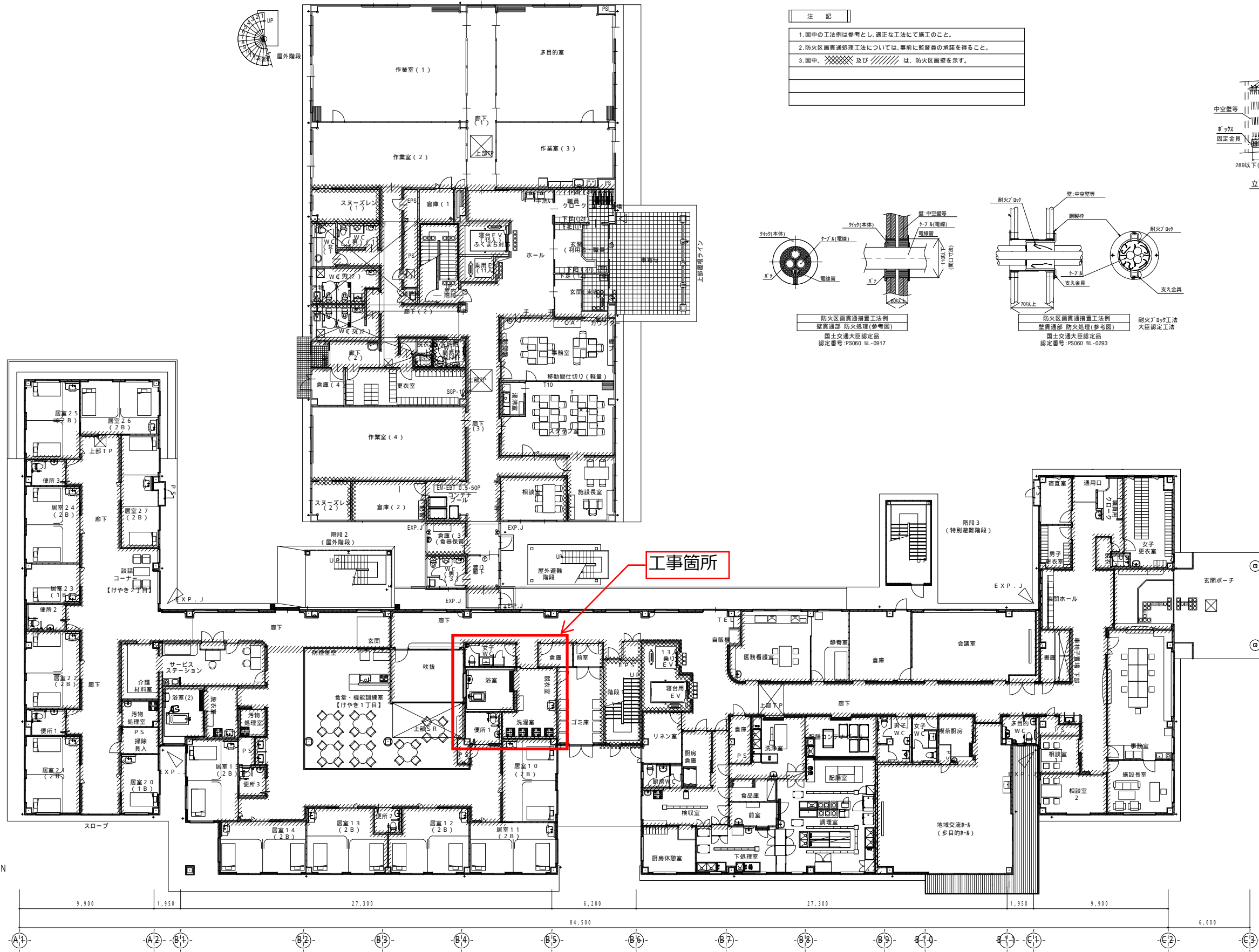


対象施設：皆生みどり苑
工事概要：全館Wifi化工事
ナスコ-M設備・構内交換設備の更新工事

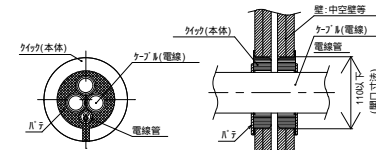


配置図 S=1/200

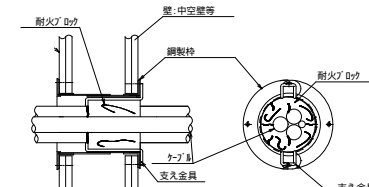
完成図



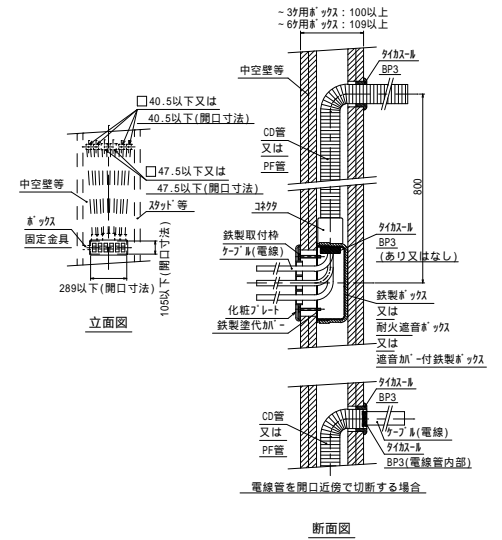
- 注記
1. 図中の工法例は参考とし、適正な工法にて施工のこと。
 2. 防火区画貫通処理工法については、事前に監督員の承諾を得ること。
 3. 図中、 及び は、防火区画壁を示す。



防火区画貫通工法例
壁貫通部 防火処理(参考図)
国土交通大臣認定品
認定番号: PS060 IL-0917

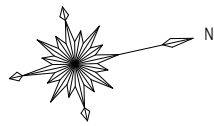


防火区画貫通工法例
壁貫通部 防火処理(参考図)
防火ドア工法
大臣認定工法
国土交通大臣認定品
認定番号: PS060 IL-0293



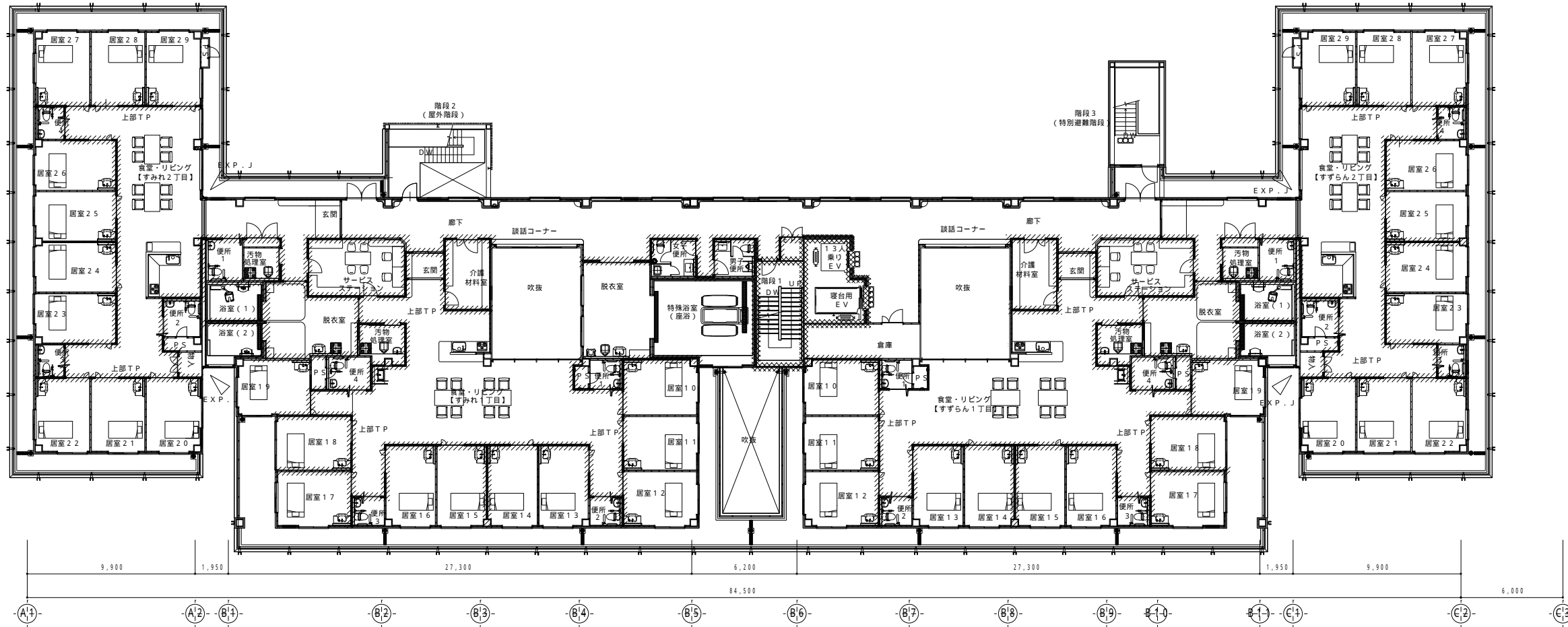
防火区画貫通工法例
樹脂製ケーブルを用いた壁貫通部 防火処理(参考図)
国土交通大臣認定品
認定番号: PS060IL-0814

工事箇所

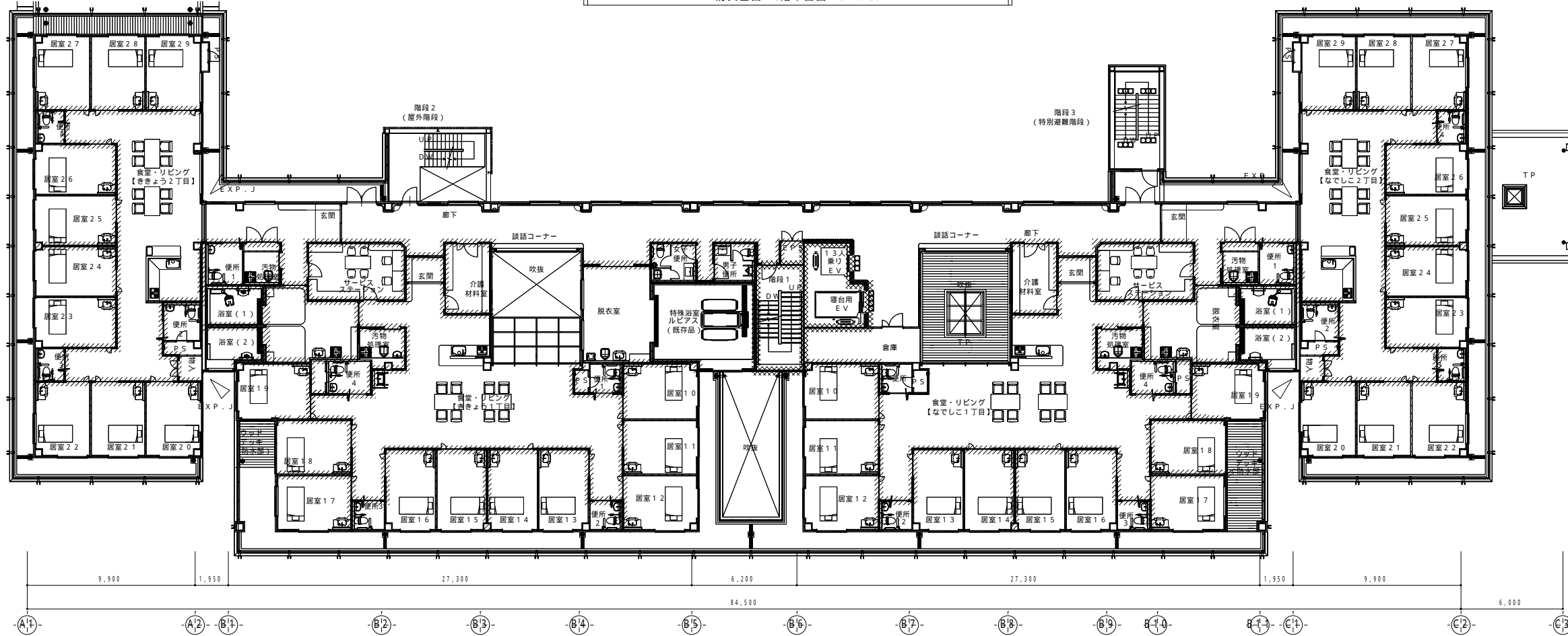


防火区画 1階平面図 S=1/150

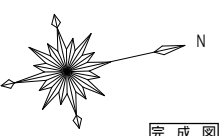
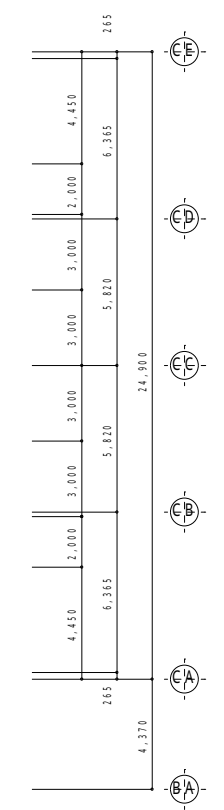
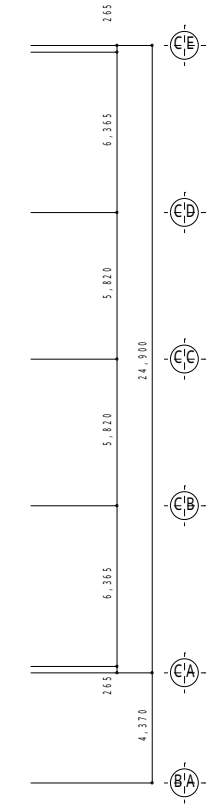
完成図



防火区画 3階平面図 S=1/150



防火区画 2階平面図 S=1/150



完成図

改修

