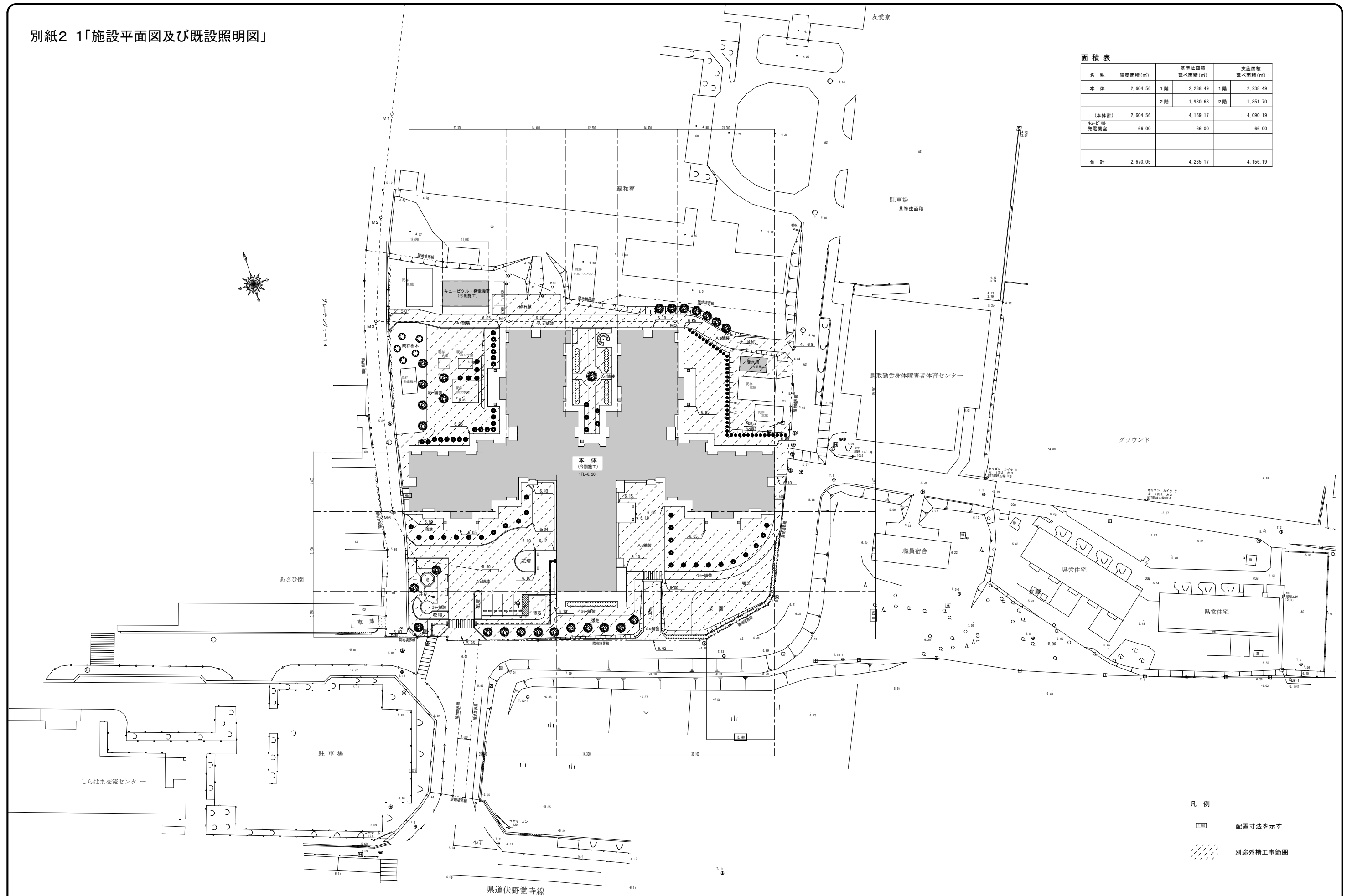


別紙2-1「施設平面図及び既設照明図」

面積表

名称	建築面積 (㎡)	基準法面積 延べ面積 (㎡)		実施面積 延べ面積 (㎡)	
		1階	2階	1階	2階
本体	2,604.56	2,238.49	1,930.68	2,238.49	1,851.70
(本体計)	2,604.56	4,169.17		4,090.19	
モーター発電機室	66.00	66.00		66.00	
合計	2,670.56	4,235.17		4,156.19	



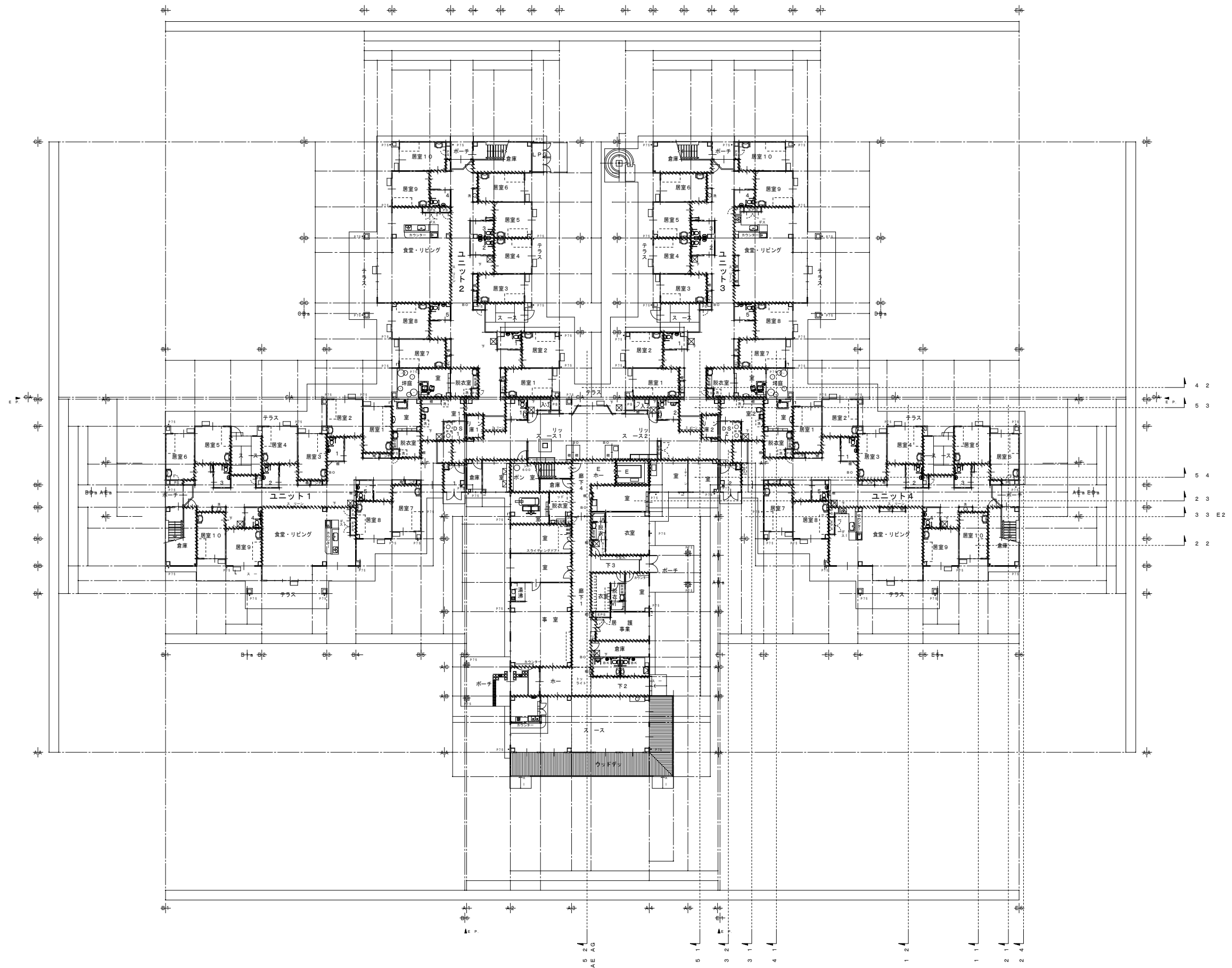
- 凡例
- 配置寸法を示す
 - 別途外構工事範囲

鳥取県厚生事業団ユニット型特別養護老人ホーム建設工事

配置図

完成図	完成
DRAWING NO	SCALE
A-1	1/400

別紙2-2「施設平面図及び既設照明図」



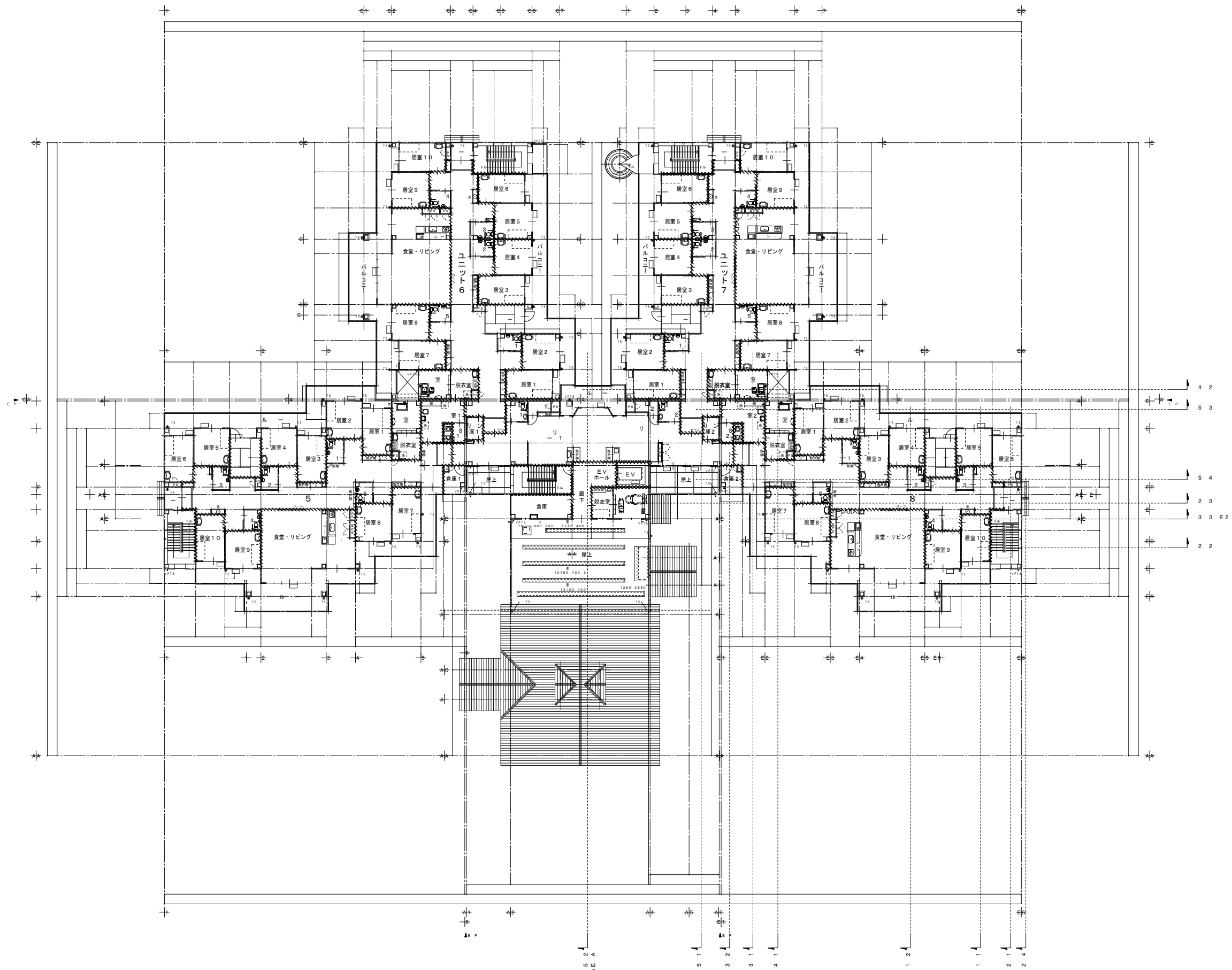
鳥取県厚生事業団ユニット型特別養護老人ホーム建設工事

1階平面図

確認	作成

完成図	完成
DRAWING NO	2008.2
A 2	SCALE
	1/200

別紙2-3「施設平面図及び既設照明図」



ホー

2階平面図

図	2008 2
A	SCALE
A 3	1/200

別紙2-4「施設平面図及び既設照明図」

照明器具 姿図

注) Hfインバーター安定器は特記なき限りPH (高出力) 型とする。

A322	FHF32Wx2	埋込下面ルーバー	B321	FHF32Wx1	埋込下面開放	C321	FHF32Wx1	富士型	D321	FHF32Wx1	片反射笠付	E233	FHP23Wx3	埋込下面ルーバー	F321W	FHF32Wx1	通付カバー付	G321	FHF32Wx1	ミラーライト
			B322	FHF32Wx2	埋込下面開放	C322	FHF32Wx2	富士型							F322W	FHF32Wx2	通付カバー付			
		本体: 亜鉛メッキ(クロムメッキ) 反射板: 高反射白色粉体塗装 ルーバー: 高反射白色粉体塗装 エコー電線(電化とニルおまひの両方、絶縁含まない) 埋込穴φ20x1235 埋込高H=80			本体: 亜鉛メッキ(クロムメッキ) 反射板: 高反射白色粉体塗装 エコー電線(電化とニルおまひの両方、絶縁含まない) プラグユニット取付可能 埋込穴φ150x1235 埋込高H=80			ポルトフリー(100~242V) 本体: 亜鉛メッキ(クロムメッキ) 反射板: 高反射白色粉体塗装 VFN9・VPH9: フリップフリー (FHF32/FLR40/FL40) P99・P19: 照明器具取付用 エコー電線(電化とニルおまひの両方、絶縁含まない)			ポルトフリー(100~242V) 本体: 亜鉛メッキ(クロムメッキ) 反射板: 高反射白色粉体塗装 反射器: 高反射白色粉体塗装 VFN9・VPH9: フリップフリー (FHF32/FLR40/FL40) P99・P19: 照明器具取付用 エコー電線(電化とニルおまひの両方、絶縁含まない)			ポルトフリー(100~242V) 本体: 亜鉛メッキ(クロムメッキ) 反射板: 高反射白色粉体塗装 ルーバー: 高反射白色粉体塗装 エコー電線(電化とニルおまひの両方、絶縁含まない) 埋込穴φ275 埋込高H=97			ポルトフリー(100~242V) 本体: 亜鉛メッキ(クロムメッキ) 反射板: 高反射白色粉体塗装 エコー電線(電化とニルおまひの両方、絶縁含まない) ドロップ: アクリル(乳白)			ミラーライト ポルトフリー(100~242V) ランプフリー(FHF32/FLR40/FL40) 本体: アクリル(乳白) 枠: 7xミミ(ポルトフリー)用 W=1278 H=150 出しφ125
H322W	FHF32Wx2	富士型	I322	FHF32Wx2	埋込下面パネル	J853	FHD85Wx3	埋込下面パネル	K181	FPL18Wx1	ブラケット	L	LED 0.45W	足元灯	M100	IL100Wx1	ペンダント	N254	EFD25Wx4	ペンダント
		防塵・防湿型 ポルトフリー(100~242V) 本体: ステンレス 反射板: ステンレス(クリア) エコー電線(電化とニルおまひの両方、絶縁含まない)			HACCPR型 防湿防塵型 ポルトフリー(100~242V) 本体: 亜鉛メッキ(クロムメッキ) 反射板: 高反射白色粉体塗装 枠: ステンレス パネル: アクリル(透明・絶縁含まない) 埋込穴φ220x1255 埋込高H=100			ポルトフリー(100~242V) 本体: 亜鉛メッキ(クロムメッキ) パネル: アクリル(電圧降下防止) 枠: 高反射白色粉体塗装 エコー電線(電化とニルおまひの両方、絶縁含まない) 埋込穴φ900 埋込高H=300			防塵・防湿型 本体(フレームホワイト) カバー: アクリル(乳白) ドロップ: テフロロン製付ガラス(乳白) W=110 H=340 出しφ100			埋込センサ付 アクリル乳白			ガラスヘッド H=125			手洗い乾燥機用ヘッド
O571	FHT57Wx1	ダウンライト	P161	FHT16Wx1	ダウンライト	Q321	FHT32Wx1	ダウンライト	R241	FHT24Wx1	ダウンライト	S161	FHT16Wx1	ダウンライト	T131	D13Wx1	ダウンライト	U401	IL40Wx1	ダウンライト
		ポルトフリー(100~242V) 反射板: 7xミミ(高反射白色) 枠(フレームホワイト)用 エコー電線(電化とニルおまひの両方、絶縁含まない) 埋込穴φ200 埋込高H=100			防湿型 ポルトフリー(100~242V) 反射板: 7xミミ(高反射白色) 枠(フレームホワイト)用 エコー電線(電化とニルおまひの両方、絶縁含まない) 埋込穴φ150 埋込高H=108			ポルトフリー(100~242V) フレームフリー(FHT24W/32W/42W) 反射板: プラスチック(高反射白色) 枠(フレームホワイト)用 エコー電線(電化とニルおまひの両方、絶縁含まない) 埋込穴φ150 埋込高H=203			ポルトフリー(100~242V) 反射板: 7xミミ(高反射白色) 枠: プラスチック(フレームホワイト)用 エコー電線(電化とニルおまひの両方、絶縁含まない) 埋込穴φ150 埋込高H=216			ポルトフリー(100~242V) 反射板: プラスチック(高反射白色) 枠(フレームホワイト)用 エコー電線(電化とニルおまひの両方、絶縁含まない) 埋込穴φ150 埋込高H=163			SG18 電圧色 反射板: プラスチック(高反射白色) 枠(フレームホワイト)用 埋込穴φ125 埋込高H=96			反射板(オフホワイト)用 枠(フレームホワイト)用 埋込穴φ100 埋込高H=100
a100	FHD100Wx1	通付パネル	b72P	FCL34+27W	通付カバー付	c100	FHD100Wx1	シーリングライト	d85	FHD85Wx1	シーリングライト	e1004	IL100Wx4	シーリングライト	f606	IL60Wx6	シャンデリア	g601	LDS60Wx1	ブラケット
		電圧色 カバー: アクリル(乳白)			電圧色 防湿防塵型 カバー: アクリル(乳白・A巻と巻線入り)			電圧色 防湿防塵型 下面アクリル(乳白・巻線入り) 木製			電圧色 アクリル強化防湿型 木製(白木) 100~105%調光可			カバー: アクリル(乳白・巻線入り) ブラケット: テフロロン製			ヘッド: ガラス(乳白透明巻線入り) ブラケット: テフロロン製			本体: 木製(白木) アクリル強化防湿型
h571	IL60Wx1	ブラケット	i571	IL57Wx1	ブラケット	j571	IL57Wx1	ブラケット	k151	EPA15Wx1	ペンダント	l601	LDS60Wx1	ペンダント	m100	IL100Wx1	ペンダント	n601	IL60Wx1	ペンダント
		電圧色 カバー: (巻線入り)			ヘッド: ガラス(乳白)用 木製(ダークチェリー仕上げ) W=150 H=262 出しφ261			アクリル強化防湿型 木製(巻線・ダークチェリー仕上げ) □229 出しφ125			電圧色 木製(白木) 全高582			電圧色 カバー: (巻線入り) 全高800~2250調光可			ヘッド: ガラス(乳白・巻線入り)			ヘッド: ガラス(乳白透明巻線入り) ブラケット: テフロロン製

鳥取県厚生事業団新型特別養護老人ホーム新築工事

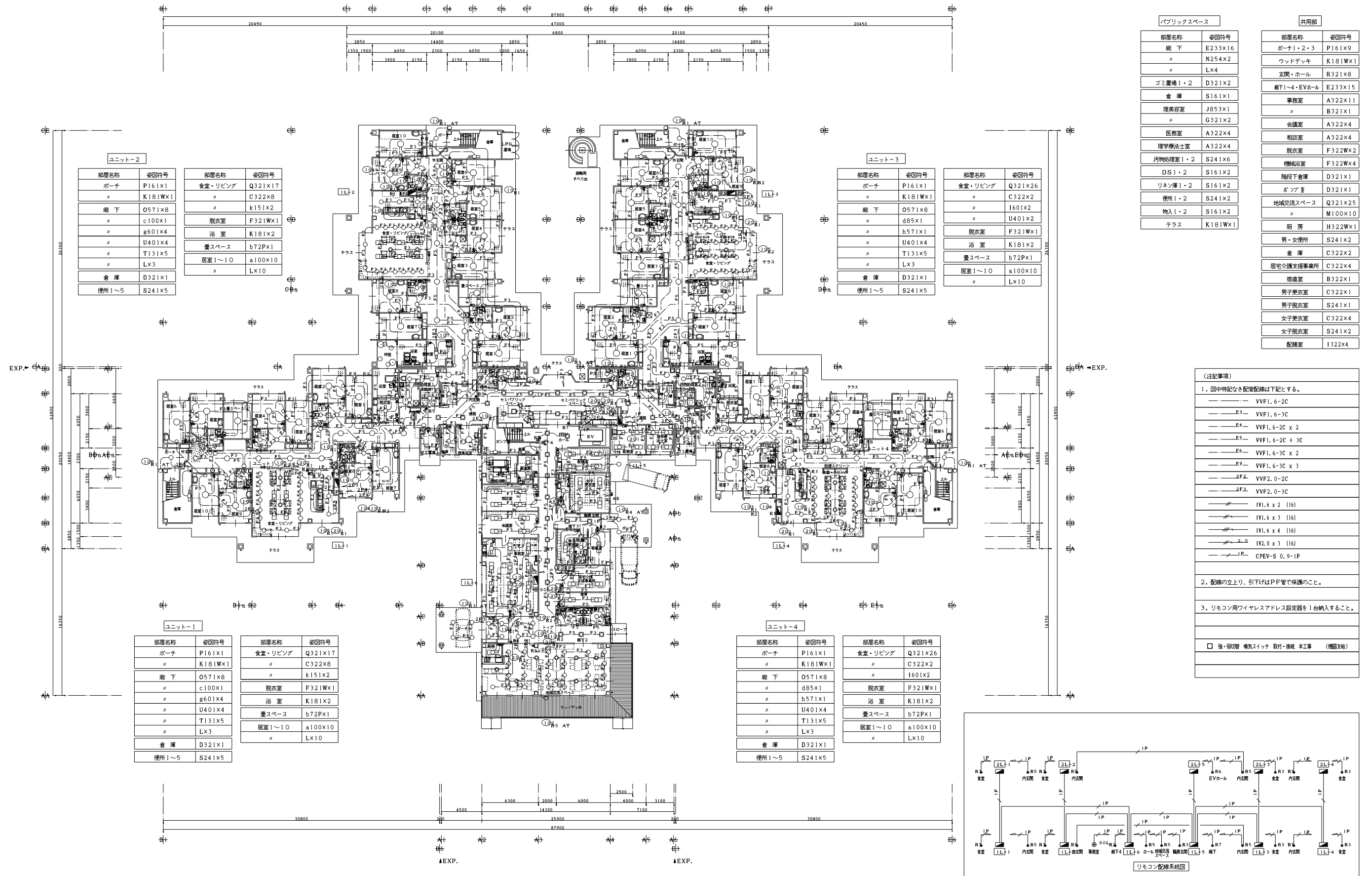
照明器具 姿図

CHECKED BY

DRAWING BY

PROJECT NO	DATE
2006 - 31	2006. 10
DRAWING NO	SCALE
E - 12	—

別紙2-5「施設平面図及び既設照明図」



鳥取県厚生事業団新型特別養護老人ホーム新築工事

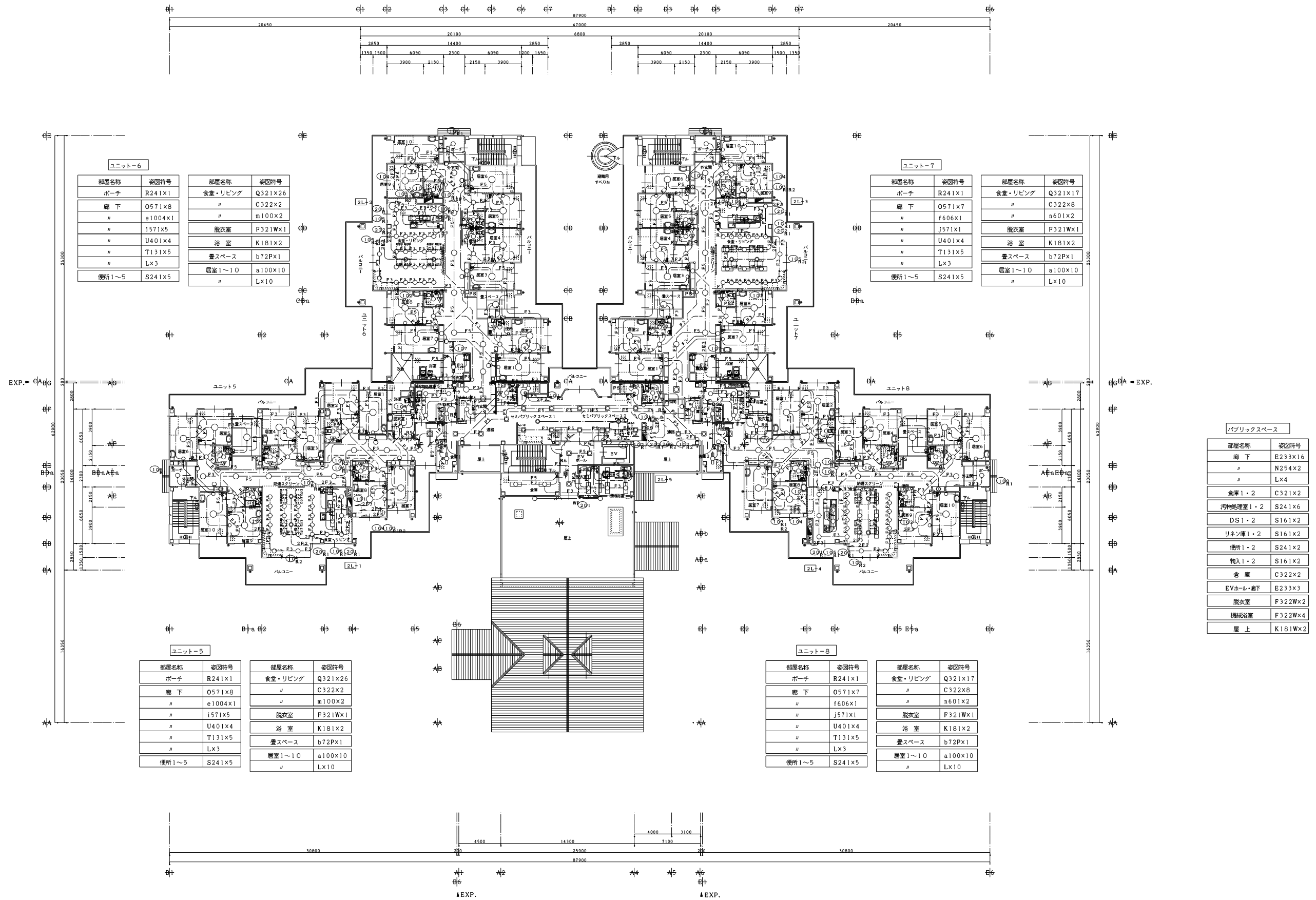
電灯設備 1階平面図

CHECKED BY

DRAWING BY

PROJECT. NO	DATE
2006 - 31	2006. 10
DRAWING. NO	SCALE
E - 13	1/200

別紙2-6「施設平面図及び既設照明図」



鳥取県厚生事業団新型特別養護老人ホーム新築工事

電灯設備 2階平面図

CHECKED BY

DRAWING BY

PROJECT NO	DATE
2006 - 31	2006. 10
DRAWING NO	SCALE
E - 14	1/200