

調 達 公 告

物品調達に係る公募型随意契約（見積合わせ）を行うので、次のとおり公告する。
参加を希望する者は、次に定める事項を承知のうえ、応募すること。

令和2年10月21日

社会福祉法人鳥取県厚生事業団
理事長 中山 貴雄

1 【調達内容】

「湯梨浜はごろも苑・医療介護用品①（昇降式平行棒他）」
10品目34点（別紙仕様書のとおり）

2 【見積参加資格】

以下の（1）、（2）、（3）のいずれの条件も満たす者を入札参加資格者とする。

（1）以下のいずれかの条件を満たす者

- ①鳥取県競争入札参加資格名簿（物品の販売（区分は問わない））に登録のある者
- ②官公庁等から①に準ずる資格を発行されている者

（2）以下のいずれの条件も満たす者

- ①この契約の公開日から見積書提出期限までの間のいずれの日においても、鳥取県指名競争入札参加資格者指名停止措置要綱（平成7年7月17日付第157号）第3条第1項の規定による指名停止措置を受けていない者であること。
- ②官公庁等から①に類する措置を受けていない者であること。

（3）鳥取県内に本店又は支店（営業所等含む）を有している者であること。

3 【事前提出物の提出について】

次の書類を令和2年10月27日（火）午後4時までに4の（3）の場所に、郵送・持参又はファクシミリにより各1部提出すること。なお、提出者には、10月28日（水）正午までに受付票を送付するので、届かない場合は連絡すること。

- （1）随意契約（見積合わせ）参加資格確認書（様式第1号）
- （2）2の（1）を証するもの（鳥取県競争入札参加資格名簿に登録のある者は省略可）

4 【見積書提出期限等】

（1）提出期限・場所

日時：令和2年11月12日（木）正午

場所：鳥取市伏野2259-43 社会福祉法人鳥取県厚生事業団

（2）郵便等による見積書提出の可否

郵便又は信書便による見積書提出は可。ただし、（1）の見積書提出期限までに当方に到着しなかった場合は無効とする。

（3）見積及び契約の手続に関する問合せ先

鳥取市伏野2259番地43

社会福祉法人鳥取県厚生事業団 事務局（担当：山本）

電 話 0857-59-6033

FAX 0857-59-6055

メール honbu_soumu4@tottori-kousei.jp

※仕様等に関する問い合わせは、別紙質問票（様式第2号）をファクシミリにより10月30日（金）午後4時までに提出すること。

5【見積条件】

- (1) 見積書には、消費税及び地方消費税を含めた金額を記載すること。
- (2) 見積書の様式は任意とする。ただし、各物品の内訳が分かるように記載すること。
- (3) 見積書の宛先は、「鳥取県厚生事業団理事長 中山貴雄」とすること。
- (4) 見積書は、封筒に入れ、糊付けにより封緘すること。また、封筒の表には「見積書在中」と朱書きすること。
- (5) 提出した見積書の書換え、引換え又は撤回をすることはできない。
- (6) 見積書の記載事項について、抹消、訂正又は挿入したときはこれに押印しなければならない。ただし、金額は、これを改めることはできない。

6【無効条件】

- (1) 見積り参加資格のない者の見積り
- (2) 3の書類を提出していない者の見積り
- (3) 記名押印のない見積り
- (4) 指定品番以外の銘柄・規格での見積り（指定品番がある場合）
- (5) 見積りに際し不正の行為があった者の見積り
- (6) その他見積り条件に違反した見積り

7【その他の注意事項】

- (1) 見積書提出後、仕様書等の内容の不明確を理由として異議を申し立てることはできない。
- (2) 見積り合わせ終了後、落札者及び落札金額を当法人ホームページ上で公表する。

8【落札者の決定方法】

この物品売買を履行することができるかと判断した見積者であって、予定価格の範囲内で最低価格をもって有効な見積りを行った者を、落札者とする。なお、同額の場合は、くじ引きにより落札者を決定することとし、該当者へは追って連絡する。

9【契約保証金の納付】

請負代金が100万円以上の売買については、契約の締結と同時に売買代金の額の10分の1以上の額を保証する次の各号の一に掲げる保証を付さなければならない。（ただし、過去5年間に地方公共団体等又は当法人において、同程度の契約実績が複数回あり、債務不履行の恐れがないと認められる場合は、この限りではない。）

- 一 契約の保証金の納付
- 二 契約保証金に代わる担保となる有価証券等の提供
- 三 金融機関又は保証事業会社の保証
- 四 履行保証保険契約の締結

仕 様 書

社会福祉法人鳥取県厚生事業団

1 随意契約に付する事項

物品「湯梨浜はごろも苑・医療介護用品①（昇降式平行棒他）」の購入

2 納入期限（期間）

令和3年2月下旬～3月上旬（※）

※現在新築工事中の施設への納入であり令和3年2月に引き渡しとなることから、納入は上記期間中に限定する。

3 納入場所

東伯郡湯梨浜町上浅津407 湯梨浜はごろも苑

4 納入物品の名称、規格及び数量

医療介護用品 10品目34点（詳細は内訳書のとおり）

5 同等品の可否

参考品番以外の同等品での見積りは可とする。ただし、同等品で見積りする場合は、令和2年10月30日（金）午後4時までに別紙「同等品承認願」（様式第3号）にカタログ等仕様の分かるものを添付して提出し、承認を得ること。

なお、同等品の承認にあたっては、価格も勘案するので、物品の定価の分かる資料も用意すること。

6 見積りについて

見積書の様式は任意とする。ただし、各物品の内訳が分かるように記載すること。

7 その他

- ・見積金額には、搬入、組立、設置等の全ての費用を含めること。
- ・物品は、指定された部屋（平面図参照）に納入・設置すること。
- ・仕様等に関する問い合わせは、別紙質問票（様式第2号）をファクシミリにより10月30日（金）午後4時までに提出すること。

内 訳 書

※1－参考品番に記載のない商品で見積りする場合は、「同等品承認願」を提出してください。

※2－設置場所の詳細は、別紙「設置場所一覧」及び平面図で確認してください。

物品 番号	品名	参考品番(※1)	サイズ等	数量	設置場所(※2)		
					階	部屋名	部屋数
1	昇降式平行棒	酒井 SP-335	3500×760×1015	1	1階	機能訓練室	1
2	プラットホームマット	酒井 SPR-548	2000×800×450	1	1階	機能訓練室	1
3	ワゴン	OG技研(株) WG-100	555×400×700	1	1階	機能訓練室	1
4	セラトレーナー モビ	メディカ社 138715	460×500×430	1	1階	機能訓練室	1
5	床置きホワイトボード	ナビス RP-502W	880×1400	1	1階	医務室	1
6	ダストカート	カートペール CP-450	1047×766×930	1	1階	洗濯室	1
7	ダストカートフタ	カートペール CP-450F		1	1階	洗濯室	1
8	シャワーチェア	安寿折りたたみシャワーベンチ IS	510×460×640～740	12	2～4階	浴室	12
9	ホットキャビ 清拭用	TAIJI HC-18F	450×355×275	3	2～4階	脱衣室	12
10	ホットキャビ 食事用	TAIJI HC-6	300×307×230	12	2～4階	食堂	12

計 34

設置場所一覧

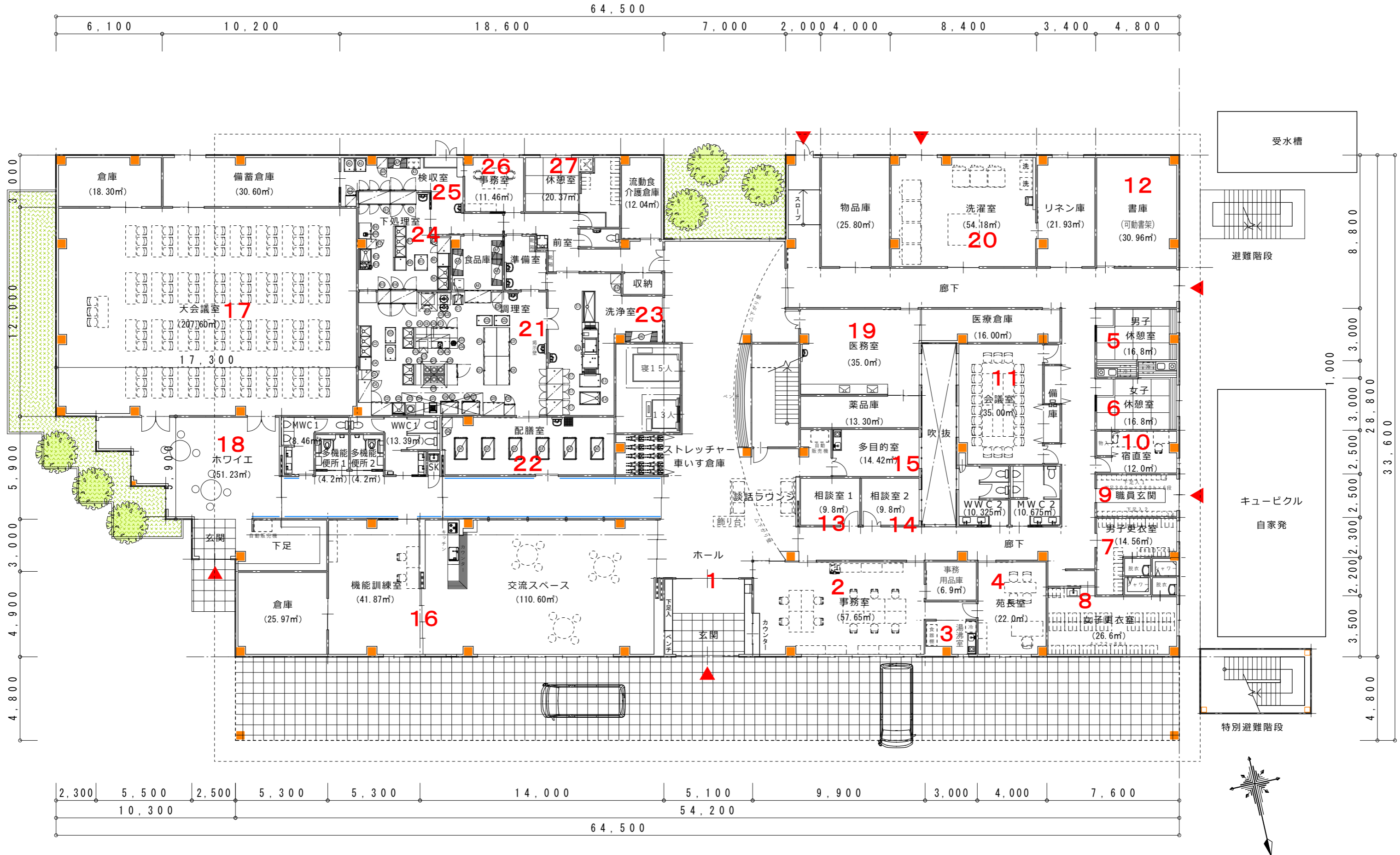
部屋番号	階	部屋名	部屋数	物品番号	品名	参考品番	数量
1	1階	玄関・ホール					
2	1階	事務室					
3	1階	湯沸室					
4	1階	苑長室					
5	1階	男子休憩室					
6	1階	女子休憩室					
7	1階	男子更衣室					
8	1階	女子更衣室					
9	1階	職員玄関					
10	1階	宿直室					
11	1階	会議室					
12	1階	書庫					
13	1階	相談室1					
14	1階	相談室2					
15	1階	多目的室					
16	1階	機能訓練室 交流スペース	1	1	昇降式平行棒	酒井 SP-335	1
				2	プラットフォームマット	酒井 SPR-548	1
				3	ワゴン	OG技研(株) WG-100	1
				4	セラトレーナー モビ	メディカ社 138715	1
17	1階	大会議室					
18	1階	ホワイエ					
19	1階	医務室	1	5	床置きホワイトボード	ナビス RP-502W	1
20	1階	洗濯室	1	6	ダストカート	カートパール CP-450	1
				7	ダストカートフタ	カートパール CP-450F	1
21	1階	調理室					
22	1階	配膳室					
23	1階	洗浄室					
24	1階	下処理室					
25	1階	検収室					
26	1階	厨房事務室					
27	1階	厨房休憩室					
28	2階	多目的室(2F)					
29	4階	理美容室					
30	2~4階	特浴脱衣室					
31	2~4階	脱衣室		9	ホットキャビ 清拭用	TAIJI HC-18F	3
32	2~4階	サービスステーション					
33	2~4階	浴室		8	シャワーチェア	安寿折りたたみシャワーベンチ IS	12
34	2~4階	食堂・リビング		10	ホットキャビ 食事用	TAIJI HC-6	12

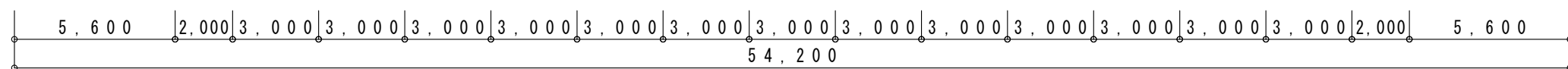
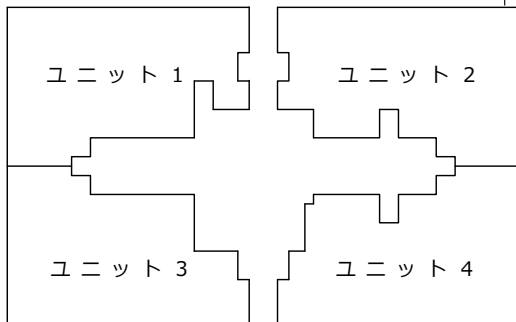
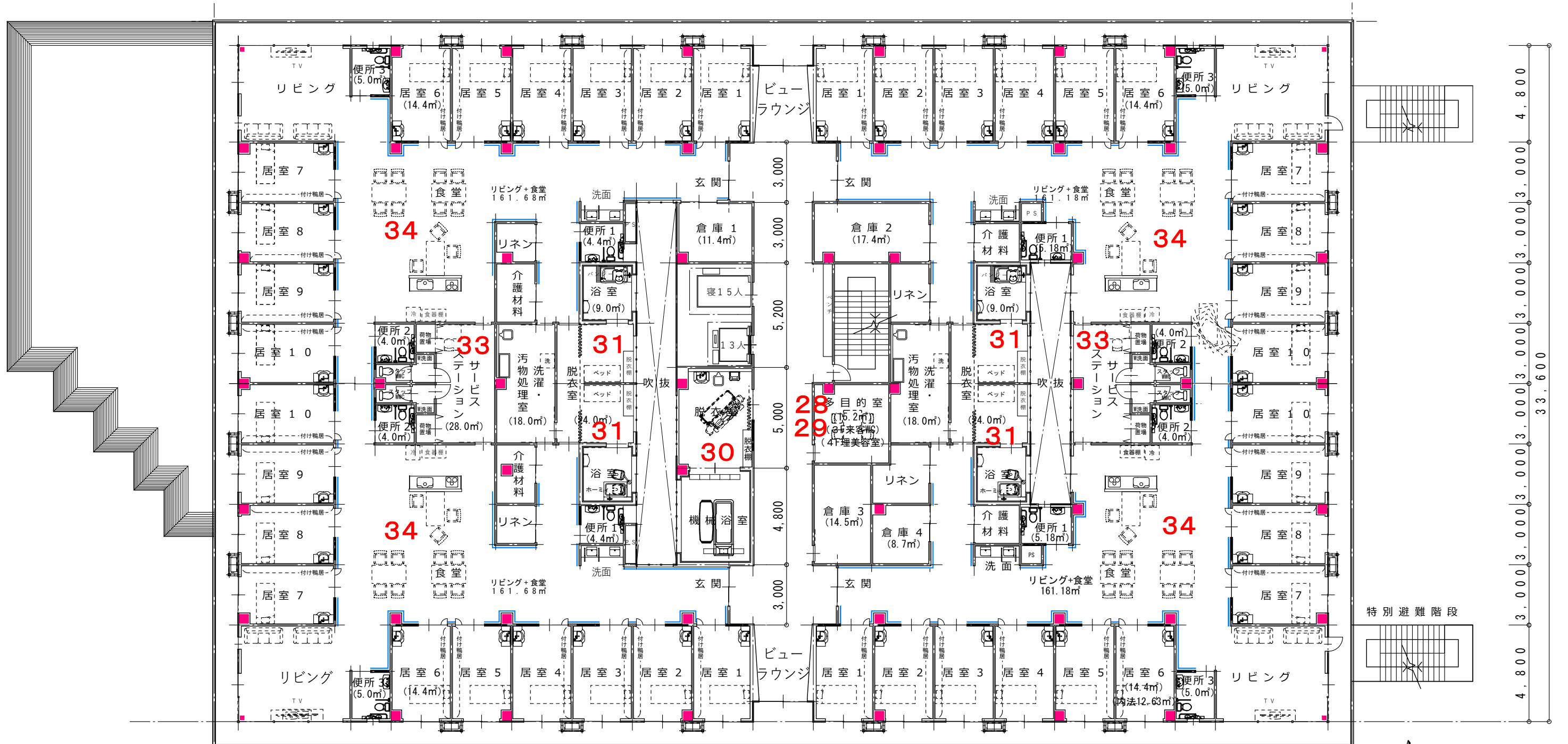
計 34

湯梨浜はごろも苑

1階平面図

公募型随意契約
湯梨浜はごろも苑
医療介護用品 1





特別避難階段



送付先：FAX 0857-59-6055（鳥取県厚生事業団行き）

（様式第1号）

随意契約（見積合わせ）参加資格確認書

社会福祉法人鳥取県厚生事業団
理事長 中山 貴雄 様

案件名称【参加を希望するいずれか又は両方に☑をしてください。】

- 湯梨浜はごろも苑・医療介護用品①（昇降式平行棒他）に係る随意契約
湯梨浜はごろも苑・医療介護用品②（ナビス・カルテワゴン他）に係る随意契約

- 1 当社は、鳥取県競争入札参加資格（もしくはこれに準ずる資格）を有するとともに、その業種区分【物品の販売（区分は問わない）】に登録されている者であります。
※資格を証する書類を添付してください。ただし、鳥取県競争入札参加資格の場合は、省略することができます。
- 2 当社は、この調達に係る公告の日から本書提出日までの間のいずれの日においても、鳥取県指名競争入札参加資格者指名停止措置要綱（平成7年7月17日付第157号）第3条第1項の規定による指名停止措置を受けていません。
また、この調達の見積書提出期限までに指名停止措置を受けた場合には、参加資格を無効とされても異議を申し立てません。
同様に他の官公庁からもこれに類する措置を受けていません。

上記のとおり相違ないことを誓約します。

令和 年 月 日

住 所
商号又は名称
役職及び氏名

印

（作成責任者）
所属・職・氏名
電話番号
ファクシミリ
電子メールアドレス

受付欄

※本書は、令和2年10月27日（火）午後4時までに提出してください。なお、提出された方には、10月28日（水）正午までに受付印を押した本書を送付しますので、届かない場合はご連絡ください。

送付先：FAX0857-59-6055（鳥取県厚生事業団行き）

（様式第2号）

質 問 書	
件 名	<input type="checkbox"/> 湯梨浜はごろも苑・医療介護用品①（昇降式平行棒他） <input type="checkbox"/> 湯梨浜はごろも苑・医療介護用品②（ナビス・カルテワゴン他） ※該当する方に☑をしてください。
質問者名	会 社 名： 代 表 者 名： 連 絡 先： 電話番号 FAX 番号 E-mail 質 問 者：
提出年月日	令和 年 月 日（ ）
質問事項	

(様式第3号)

同等品承認願

件名	湯梨浜はごろも苑・医療介護用品①(昇降式平行棒他)
----	---------------------------

申請者

住 所	
商号又は名称	
役職及び氏名	印

連絡先

電話番号	
FAX番号	
メール	
担当者名	

以下の商品を同等品として申請するので、承認願います。

(提出日:令和2年 月 日)

物品番号	品名	同等品として申請する商品				
		商品名	品番	サイズ等	定価	備考

※カタログ等仕様の分かるものを添付してください。なお、遠方のため10月30日(金)までに提出することが難しい場合は、ファクシミリ(FAX番号:0857-59-6055)により本書を提出のうえ、郵送、持参またはメール(honbu_soumu4@tottori-kousei.jp)によりカタログ等を送付してください。