

# やまと

第60号

(令和2年2月発行)

社会福祉法人 鳥取県厚生事業団

□障がい者支援施設 皆生やまと園

〒683-0002 鳥取県米子市皆生新田 2 丁目 3-1

TEL 0859-36-8155 FAX 0859-36-8156

E-mail:yamato\_info@tottori-kousei.jp

□生活介護事業所 えがお

□共同生活援助事業 ふるさとホーム

〒683-0322 鳥取県西伯郡南部町阿賀 413-7

TEL 0859-21-2330 FAX 0859-21-2331

E-mail:egao\_info@tottori-kousei.jp



すまいる班では、1月に新年会を実施しました。季節の移ろいを感じていただきたく、今回は日本の風習でもあるお茶会を新年会として行いました。ご利用者にも手伝ってもらいながら職員が抹茶を点て、ご利用者の皆様には和菓子と共に美味しく召し上がっていただきました。

お茶のあとで、福笑いを難しいながらも楽しみながら皆で行いました。大凧班のご利用者も参加し、お茶会の雰囲気を楽しみました。



お茶会での風景



皆さん楽しんでいらっしゃいました



お正月にはおせち料理ができました。  
厨房職員が腕によりをかけて作りました。  
皆様とても美味しいと食べておられました。





恒例の自治会主催のクリスマス会が 12 月にありました。職員がクリスマスを盛り上げるべく、お笑いからのハンドベル、紙芝居、歌の合唱を披露しました。とても賑やかでした。最後にサンタクロースが登場し、ご利用者の皆様にプレゼントを渡し、喜びではちきれんばかりの笑顔を見る事が出来ました。



ハンドベル



皆で合唱！！



サンタのプレゼント



紙芝居



## すまいる班日帰り旅行第 3 班

すまいる班日帰り旅行の第 3 班はレストランでのお食事会に出かけました。ご利用者の食事形態に合わせて提供していただけるバリアフリーのレストランです。いつもとは違う雰囲気の中、デザートまでしっかり満喫しておられました。今後もご利用者の皆様が楽しめる外出を考えていきたいです。



レストランでの風景



# えがお・ふるさとホームコーナー

## 初詣に行ってきました

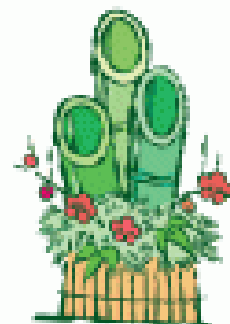
令和になり、初めてのお正月、すきっぷ班は1月7日に、雲南の熊野大社に初詣に行きました。

車椅子の方も全員で本殿に参り、一年の健康と幸せを祈りました。お守りを受けたり、おみくじを引いたりした人もいました。

ほほえみ班は1月10日に松江の八重垣神社へ行きました。

奥の院の鏡の池で占い用紙に硬貨を乗せ占いもしてきました。

今年も皆が元気に過ごせます様に…



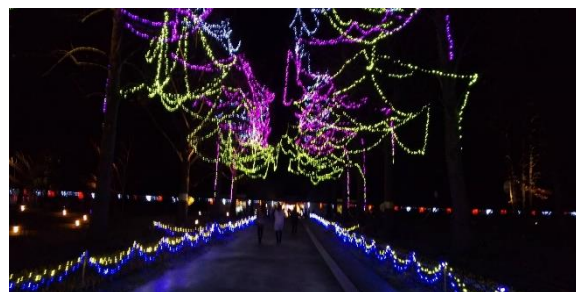
## きれいだったよ！イルミネーション

1月12日、ご利用者9名、職員7名で鳥取花回廊のイルミネーションと花火を見に出掛けてきました。夜の外出は滅多にないので「わくわくドキドキ」の外出となりました。

光を閉じ込めて幻想的に輝くフラワードームを中心に1周1kmの光でつながった展望回廊をみんなでぐるりと回りました。どこからみても美しいイルミネーション…「わあきれい」とご利用者から歓声が上がっていました。

イルミネーションの中、間近にみる大きな花火も楽しんできました。ご利用者の中には大きな花火にこわがる様子も見られましたが、何日か後には花火をこわがっておられたご利用者から「花火を見に行ったね。きれいだったね。また行きたいね」との感想も聞かれました。

次は「夏の花火だね」と今から皆で話しています。



## 音楽療法

大風班の活動として音楽療法を実施しています。今まではミュージックケア研修終了職員を中心にメニューを構成していました。

今年度より外部講師をお招きし、10月から月2回音楽療法をしています。毎回ご利用者の好きな曲を何曲か組み込んでプログラムを構成されています。



ご利用者によってご様子はさまざまで、好きな曲が流れると手をたたいたり一緒に踊ったりと、普段と違う表情をされています。来年度も継続して実施していきたいです。



### ボランティア募集

各種行事・休日及び余暇、その他演芸等でのボランティアスタッフを随時募集しています。

障がい者福祉のボランティア活動に参加したい、または興味・関心をお持ちの方（個人・グループ）は当園ボランティア担当までご連絡ください。お待ちしております。

皆生やまと園 TEL:0859-36-8155 担当 松田

えがお TEL:0859-21-2330 担当 細田

### 編集後記

今年度の機関誌「やまと」はこれで最終です。来年度もやまと園やえがおでのご利用者のご様子をお伝えしたいと思います。

